

遮水シート損傷部位の原因及び時期に関する見解

2010年12月27日

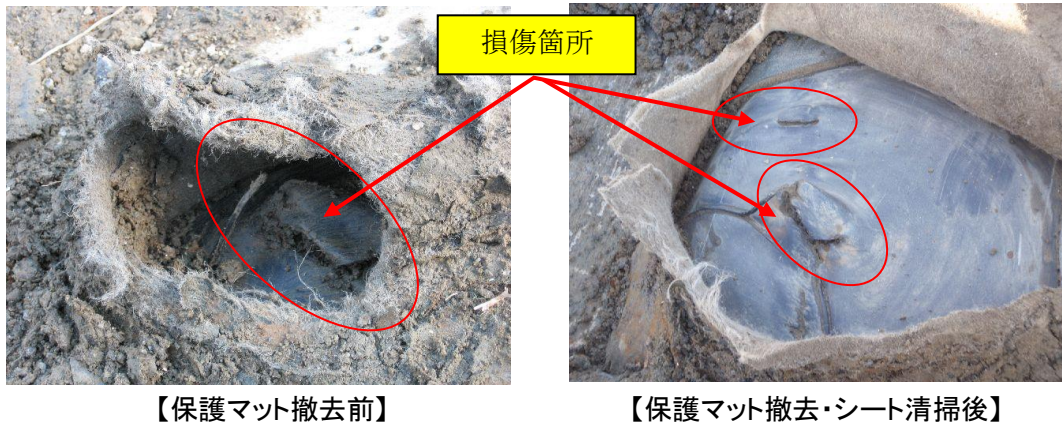
太陽工業株式会社

国土環境エンジニアリングカンパニー

技術開発部 環境技術課

1、 遮水シート損傷部位の写真

遮水シート損傷部位の写真を以下に添付します。



2、 遮水シート損傷原因及び時期

上記添付の写真からの推測となりますが、損傷部の形状等から重機(バックホウの爪等)で遮水シートを引っ掛けた可能性が大きいと思います。人力でなく重機のような大きな荷重で破損したものと推測されます。損傷時期は、保護マットの端部の汚れ具合から発見時ではなくある程度時間経過したものと推測します。