

## 硫化水素自主測定結果について



図1 測定地点ガス抜き管位置図

# 硫化水素自主測定結果について

表1 原ガス(ガス管内)の濃度 (単位: ppm)

調査地点	R3 7/21	R3 8/30	R3 9/27	R3 10/27	R3 11/29	R3 12/27	R4 1/27	R4 2/24	R4 3/29	R4 4/28	R4 5/25	R4 6/27	R4 7/22	(参考) ガス温度 R4.7.22
2	0	0	0	0	0	0	0	0	0	0	0	0	0	33.6℃
3	0	4	0	0	0	0	0	0	0	0	0	6	6	32.4℃
4	0	60	0	0	0	0	0	0	0	0	0	0	0	35.5℃
5	6	8	610	6	84	0	40	0	0	0	84	14	200	34.7℃
6	54	0	0	10	0	0	0	0	0	0	0	0	0	30.6℃
7	0	0	0	0	0	0	0	0	0	0	0	0	0	37.6℃
8	0	0	0	0	0	0	0	0	0	0	0	0	0	31.0℃
9	0	0	14	8	30	30	0	10	0	0	0	0	6	29.6℃
10	448	620	182	900	795	1620	260	800	0	0	210	0	4	34.8℃
11	20	8	36	10	6	6	12	0	0	0	56	22	0	36.1℃
12	0	70	20	0	0	0	0	0	0	0	0	0	0	33.6℃
12'	120	484	500	88	190	110	0	0	0	0	0	0	0	31.6℃
13	1400	110	3800	160	3600	144	735	580	720	100	0	0	0	38.0℃
新13	58	302	490	20	14	0	0	0	0	0	0	14	14	47.4℃
14	0	0	0	0	0	0	0	0	0	0	0	0	0	32.0℃
2-1	0	0	0	0	0	0	0	0	0	0	0	0	0	33.5℃
2-2	0	0	0	0	0	0	0	0	0	0	0	0	0	33.6℃
2-3	0	0	0	0	0	0	0	0	0	0	0	0	0	32.2℃
2-4	10800	4400	5800	2760	5600	3000	4000	4000	2800	382	1000	2000	1400	35.6℃
2-5	0	0	10	0	0	0	0	(欠測)	0	0	0	0	0	37.4℃
2-7	0	6	0	0	0	0	0	525	1900	0	2600	300	0	38.0℃
2-8	2400	1700	2640	2600	3200	3600	3800	0	0	0	0	8	250	33.4℃
2-9	(閉塞)	—	—	—	—	—	—	—	—	—	—	0	0	34.2℃
2-10	0	2200	0	1600	24	0	4000	500	82	0	62	190	300	34.1℃
2-11	(閉塞)	48	42	52	32	22	22	0	0	0	—	0	0	32.4℃
3-2	382	252	900	1900	134	755	228	10	520	14	22	362	1240	45.6℃
3-3	925	870	1640	6200	7200	1540	5600	2200	1600	240	990	10000	11000	38.7℃
3-4	4800	5200	4600	4800	3400	3600	2800	2200	1520	0	1800	34	484	46.6℃
3-5	376	680	0	650	0	36	0	380	0	28	22	3000	3600	47.4℃
4-1	625	2800	10	6	0	6	0	0	138	0	32	6400	8400	31.3℃
4-3	0	0	0	0	0	0	0	0	0	0	0	0	0	29.2℃
4-4	0	0	0	0	0	0	0	0	0	0	0	0	0	37.1℃
4-5	0	0	0	0	0	0	0	0	0	0	0	0	0	30.0℃
4-6	0	0	0	0	0	0	0	0	0	0	0	0	0	32.0℃
4-7	0	0	0	0	0	0	0	0	0	0	0	0	0	48.4℃
4-8	0	0	0	0	0	0	0	0	0	0	0	0	0	48.1℃
4-9	0	0	0	0	0	0	0	0	0	0	0	0	0	50.6℃
4-9'				設置	0	0	0	0	0	0	0	0	0	48.6℃
4-10	0	0	0	6	6	8	0	6	(閉塞)	—	—	—	—	—
4-11	0	0	0	0	0	0	0	0	0	0	0	12	22	34.6℃
4-11'					設置	0	0	0	0	0	14	30	36	39.1℃
4-12	0	0	0	0	0	0	0	0	0	0	0	0	0	30.4℃
4-14	0	14	100	16	0	0	0	0	0	0	0	0	0	53.1℃
4-15	0	0	0	0	0	0	0	0	0	0	0	0	0	43.8℃
4-16	0	0	0	0	0	0	0	0	0	0	0	0	0	42.4℃
4-17	0	0	0	0	0	0	0	0	0	0	0	0	0	33.6℃
4-18	0	0	0	0	0	0	0	0	0	0	0	10	8	37.0℃
4-19	0	0	32	0	0	0	0	0	0	0	0	0	6	47.0℃
4-19'											延伸	0	14	52.5℃
4-20							設置	0	0	0	0	20	0	46.9℃
5-1	0	0	0	0	0	0	0	0	0	0	0	0	0	34.4℃
5-1'	0	0	0	0	10	6	0	0	0	0	0	0	0	35.0℃

外気温 31.3~32.4℃(R4.7 )

R3.8取りまとめ以後に新設したガス抜き管は次のとおりです。

4-9'、4-11'、4-19' : 4-9、4-11、4-19のそれぞれの管を分岐し、連結している出口を新設。4-20: 埋め立て中の区画に、単独で設置。



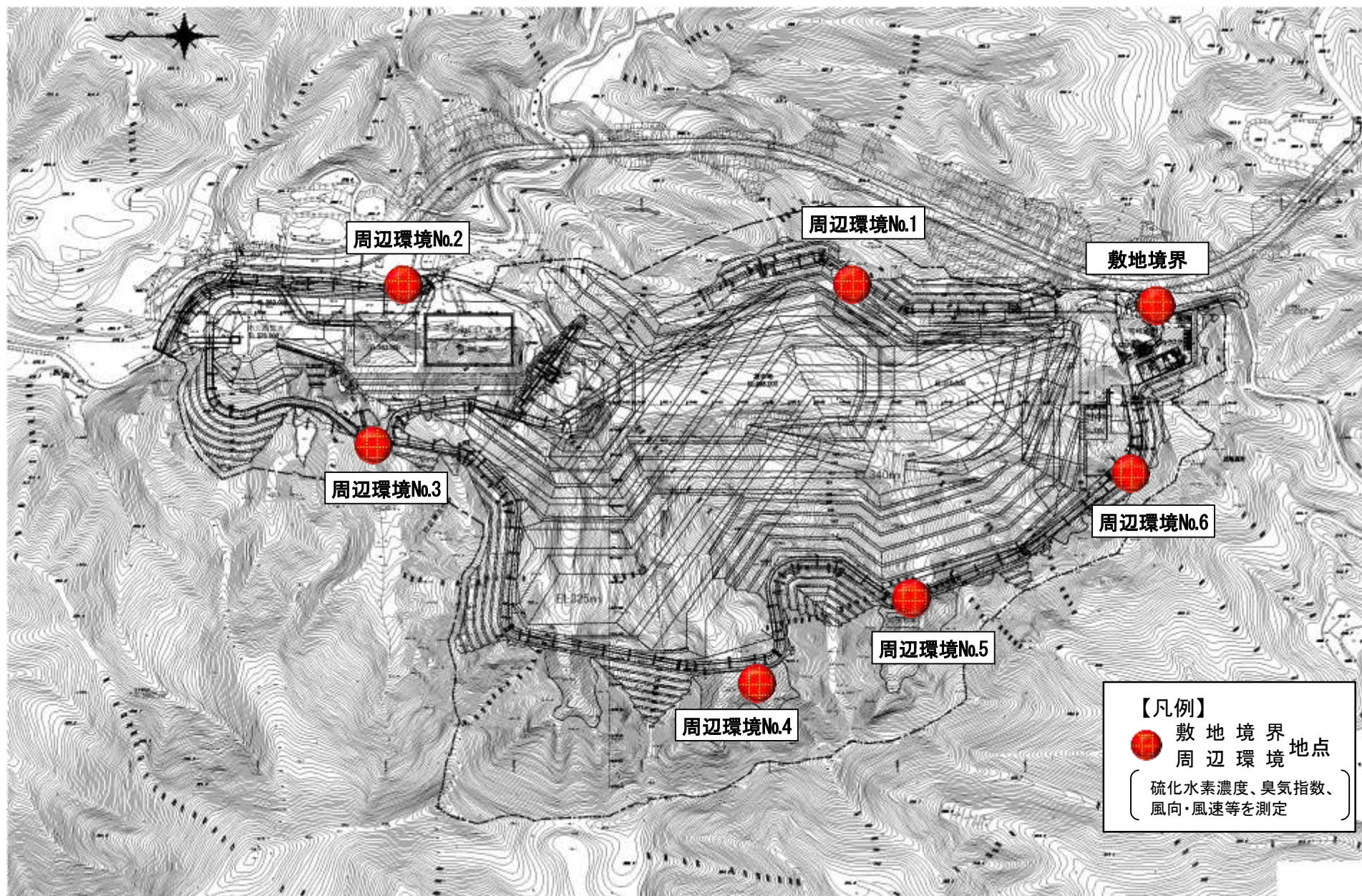


図2 クリーンセンター滋賀 臭気等調査地点図  
 (表3の『埋立地周囲の濃度』の調査地点)

表3 埋立地周囲の濃度

(単位: ppm)

測定年月日		敷地境界	周辺環境No.1	周辺環境No.2	周辺環境No.3	周辺環境No.4	周辺環境No.5	周辺環境No.6
R3.8.5	硫化水素濃度	0.002未満	0.002未満	0.002未満	0.002未満	0.002未満	0.002未満	0.002未満
	風向	—	—	ESE	N	E	SE	S
	風速	—	—	0.7	1.0	1.1	1.0	0.4
R3.9.15	硫化水素濃度	0.002未満	0.002未満	0.002未満	0.002未満	0.002未満	0.002未満	0.002未満
	風向	N	—	SW	—	NNE	—	N
	風速	0.8	—	1.0	—	1.3	—	0.5
R3.10.6	硫化水素濃度	0.002未満	0.002未満	0.002未満	0.002未満	0.002未満	0.002未満	0.002未満
	風向	—	—	—	—	ESE	—	—
	風速	—	—	—	—	—	—	—
R3.11.8	硫化水素濃度	0.002未満	0.002未満	0.002未満	0.002未満	0.002未満	0.002未満	0.002未満
	風向	S	SW	SW	S	NE	NE	SE
	風速	1.2	1.1	1.4	1.2	1.9	1.7	1.8
R3.12.1	硫化水素濃度	0.002未満	0.002未満	0.002未満	0.002未満	0.002未満	0.002未満	0.002未満
	風向	ENE	SW	E	—	—	—	—
	風速	1.0	0.5	0.5	—	—	—	—
R4.1.6	硫化水素濃度	0.002未満	0.002未満	0.002未満	0.002未満	0.002未満	0.002未満	0.002未満
	風向	SE	—	SW	—	S	—	—
	風速	0.4	—	1.4	—	0.4	—	—
R4.2.4	硫化水素濃度	0.002未満	0.002未満	0.002未満	0.002未満	0.002未満	0.002未満	0.002未満
	風向	—	—	—	—	—	—	—
	風速	—	—	—	—	—	—	—
R4.3.3	硫化水素濃度	0.002未満	0.002未満	0.002未満	0.002未満	0.002未満	0.002未満	0.002未満
	風向	SE	—	E	NE	SE	—	N
	風速	1.0	—	2.1	1.1	1.0	—	0.5
R4.4.28	硫化水素濃度	0.002未満	0.002未満	0.002未満	0.002未満	0.002未満	0.002未満	0.002未満
	風向	W	—	S	N	E	SE	—
	風速	0.5	—	1.5	1.8	0.7	0.8	—
R4.5.10	硫化水素濃度	0.002未満	0.002未満	0.002未満	0.002未満	0.002未満	0.002未満	0.002未満
	風向	S	—	NW	—	ENE	N	SE
	風速	0.5	—	0.7	—	2.0	1.1	0.7
R4.6.2	硫化水素濃度	0.002未満	0.002未満	0.002未満	0.002未満	0.002未満	0.002未満	0.002未満
	風向	N	—	E	—	N	W	—
	風速	0.4	—	1.0	—	0.7	1.1	—
R4.7.7	硫化水素濃度	0.002未満	0.002未満	0.002未満	0.002未満	0.002未満	0.002未満	0.002未満
	風向	N	—	NE	S	E	—	—
	風速	1.5	—	0.7	0.6	0.9	—	—

\* 風向・風速については、現場にて簡易の風向風速計にて測定。1分間程度測定し安定した状態の風向・風速

\* 風向: 風が吹いてくる方向をいう。北を基準に全方位を16分割して表す。

\* 風速: R2.4以降は観測中の最大値と最小値の和を2で割って算出している。

参考

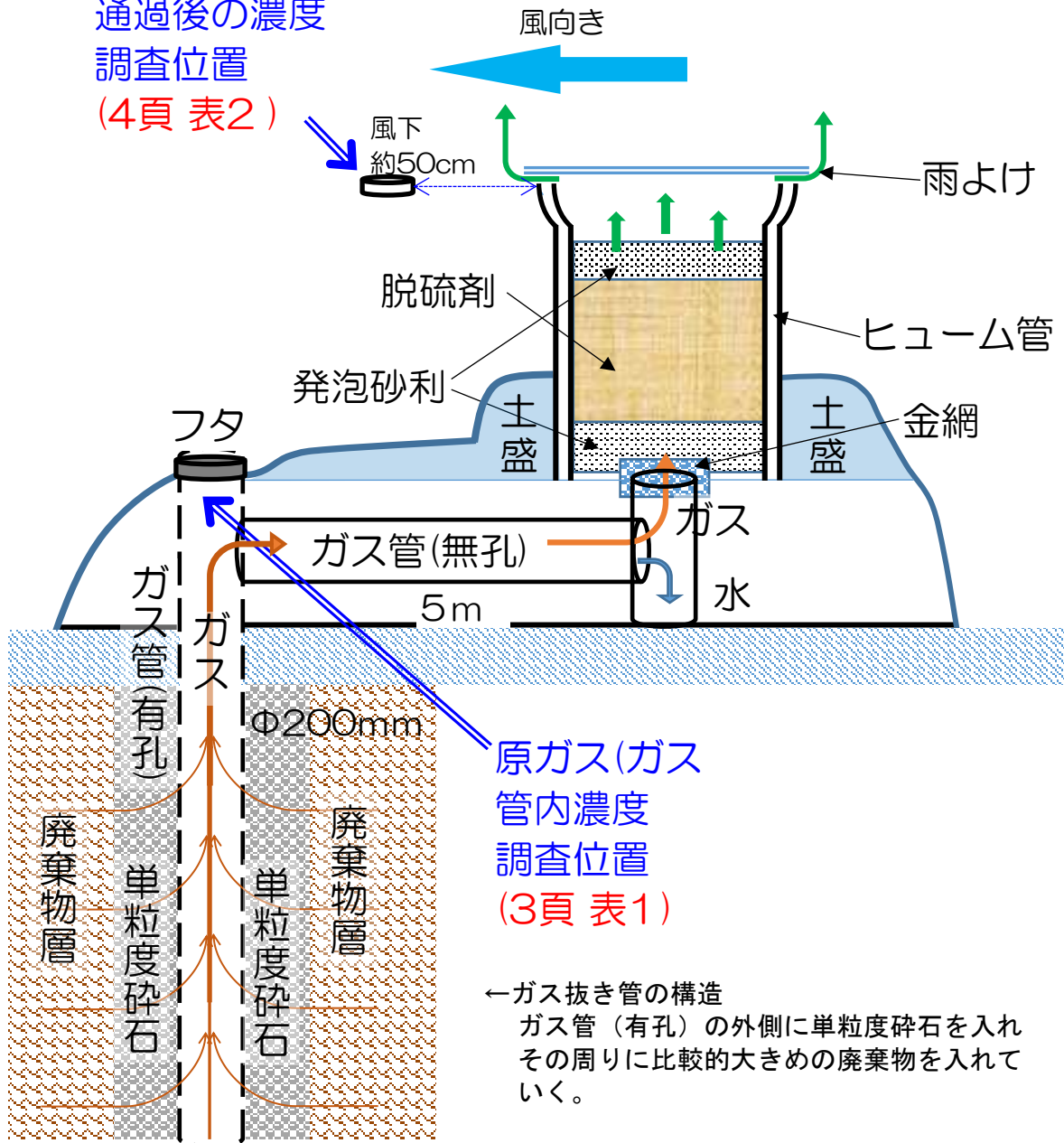
1) 脱硫装置等の概略図

- ① ヒューム管設置式
- ② ポリエチレン管設置式
- ③ ガス抜き管内部充填式
- ④ キャッピング

① ヒューム管設置式

脱硫装置  
通過後の濃度  
調査位置  
(4頁表2)

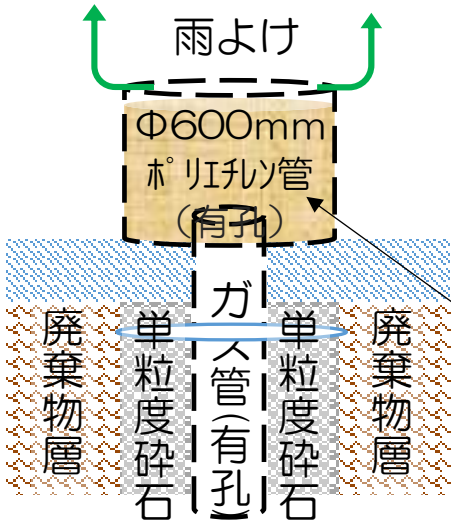
脱硫装置の構造図



←ガス抜き管の構造  
ガス管(有孔)の外側に単粒度碎石を入れ  
その周りに比較的大きめの廃棄物を入れて  
いく。

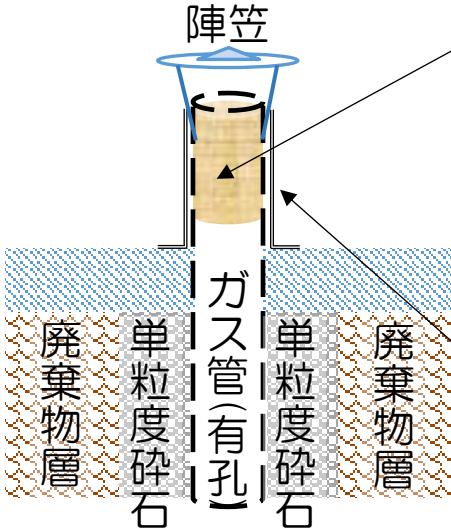


② ポリエチレン管設置式

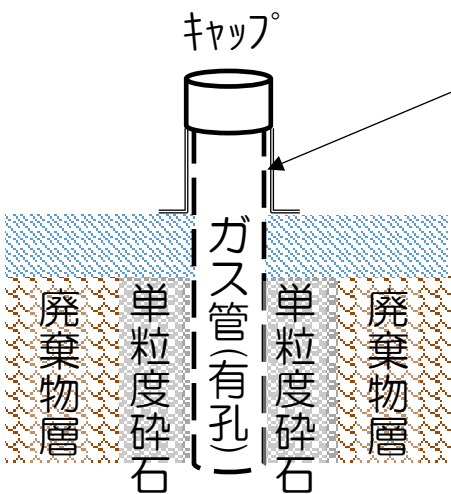


脱硫剤

③ ガス抜き管内部充填式



④ キャッピング



ビニール

## 2) 脱硫装置等の画像

① 写真1 ヒューム管設置式



② 写真2 ポリエチレン管設置式



充填する脱硫剤

③ 写真3 ガス抜き管内部充填式



### 脱硫剤の充填量

- ① ヒューム管(内径600mm)  
約120~160kg
- ② ポリエチレン管(内径600mm)  
約60kg
- ③ ガス抜き管等内部(内径150、200mm)  
~約10kg

④ 写真4 キャッピング





## 硫化水素ガス脱硫装置に係る特許の登録について

特許申請が認められ、7月25日付で特許が登録できました。

- |   |               |   |
|---|---------------|---|
| 1 | 特許出願の名称       | 硫化水素ガス脱硫装置  |
| 2 | 出願日           | 2020. 8. 18   |
| 3 | 審査請求日         | 2021. 6. 4  |
| 4 | 特許登録日         | <u>2022. 7. 25</u>  |
| 5 | 特許番号          | <u>特許第7111777号</u>  |
| 6 | 発明の名称         | 硫化水素ガス脱硫装置  |
| 7 | 技術分野          | 「本発明は脱硫装置に関し、特に、最終処分場に埋め立てられた<br>廃棄物から発生するガス中から硫化水素を除去する脱硫装置に<br>関するものである。」   |
| 8 | 特許の利活用等（予定含む） | <ul style="list-style-type: none"><li>・当クリーンセンター滋賀における「産業廃棄物にかかる調査研究」の成果</li><li>・当クリーンセンター滋賀における対策手法の維持（他者の特許取得による制限回避）</li><li>・他の処分場への技術供与（公益事業）</li></ul> |