

クリーンセンター滋賀水質調査結果について

1 水質調査採水地点

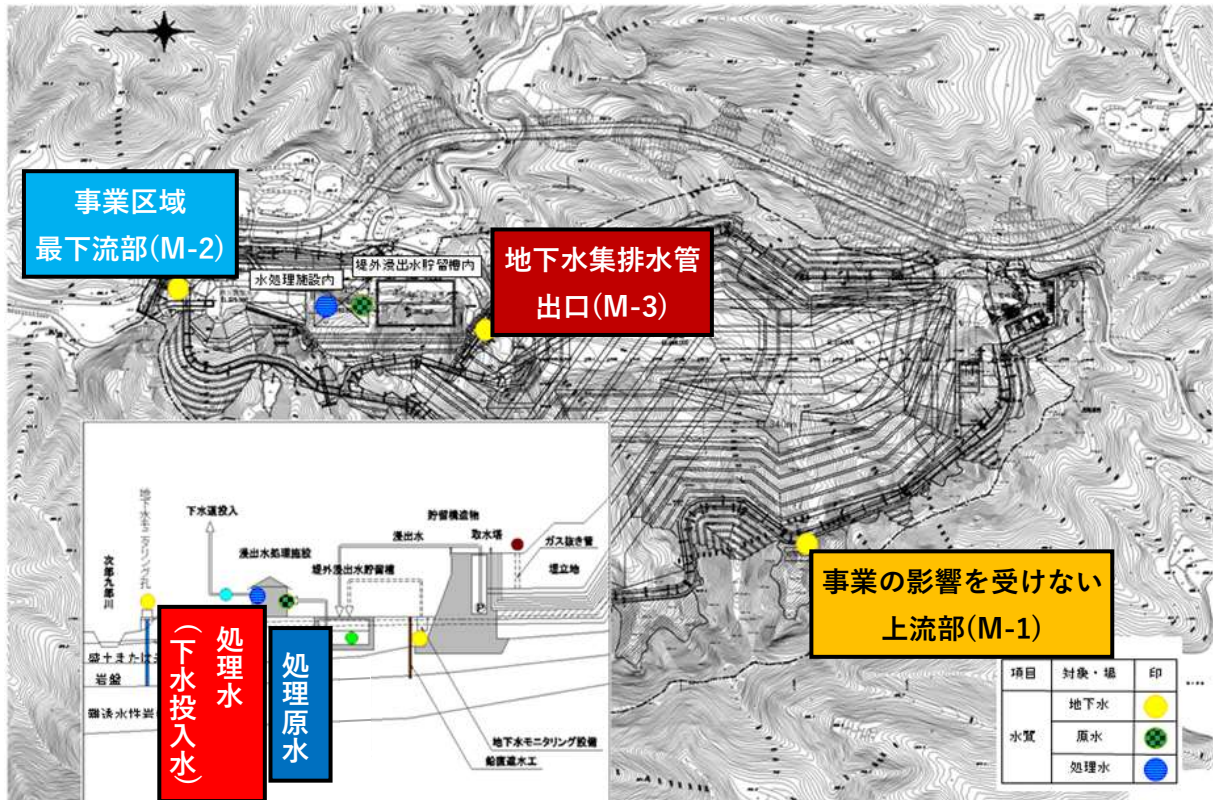


図1-1 クリーンセンター滋賀内採水地点図

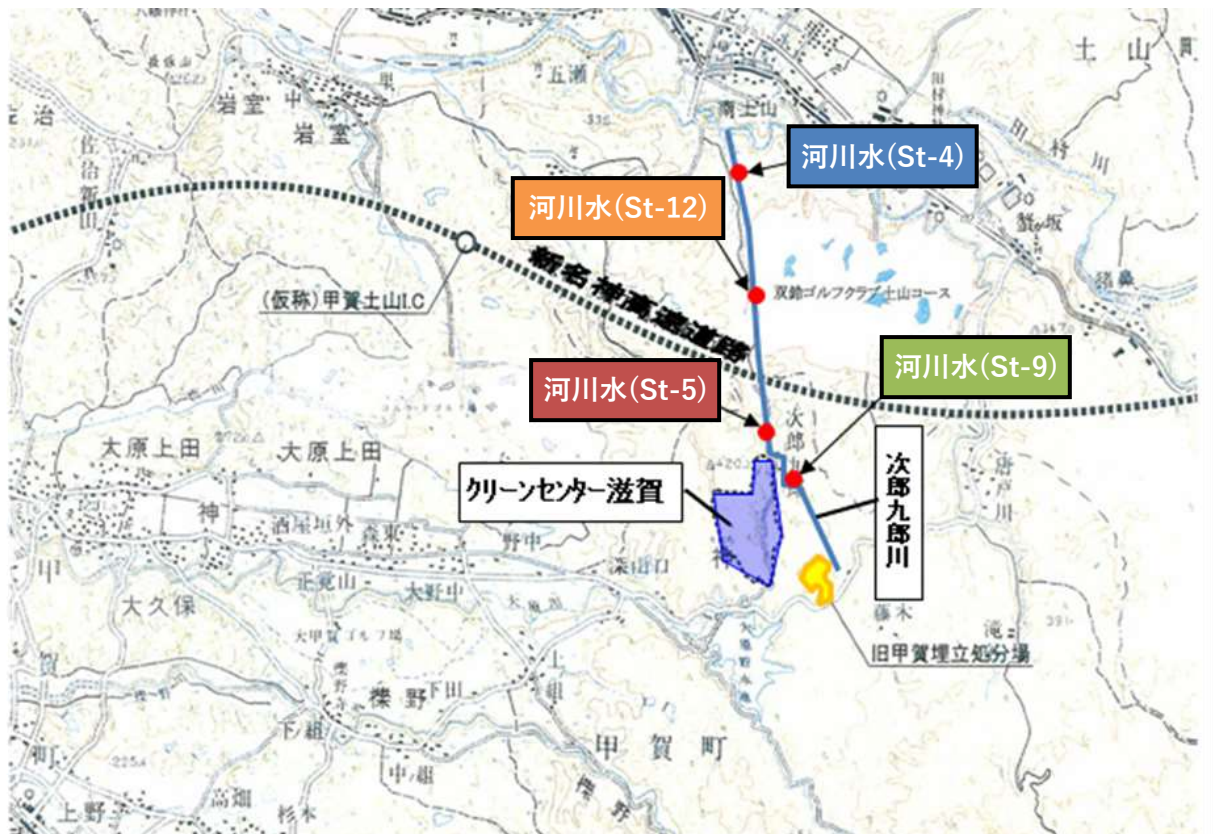


図1-2 河川水採水地点図

2 処理原水・処理水 水質調査結果

図2-1 pH(水素イオン濃度)

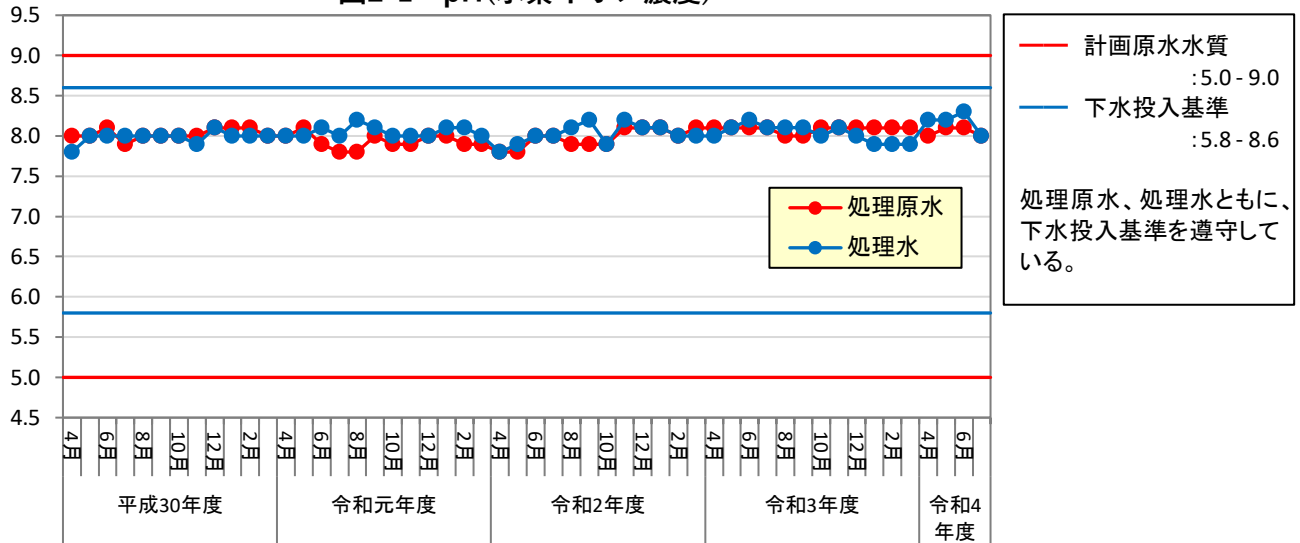


図2-2 BOD(生物化学的酸素要求量)

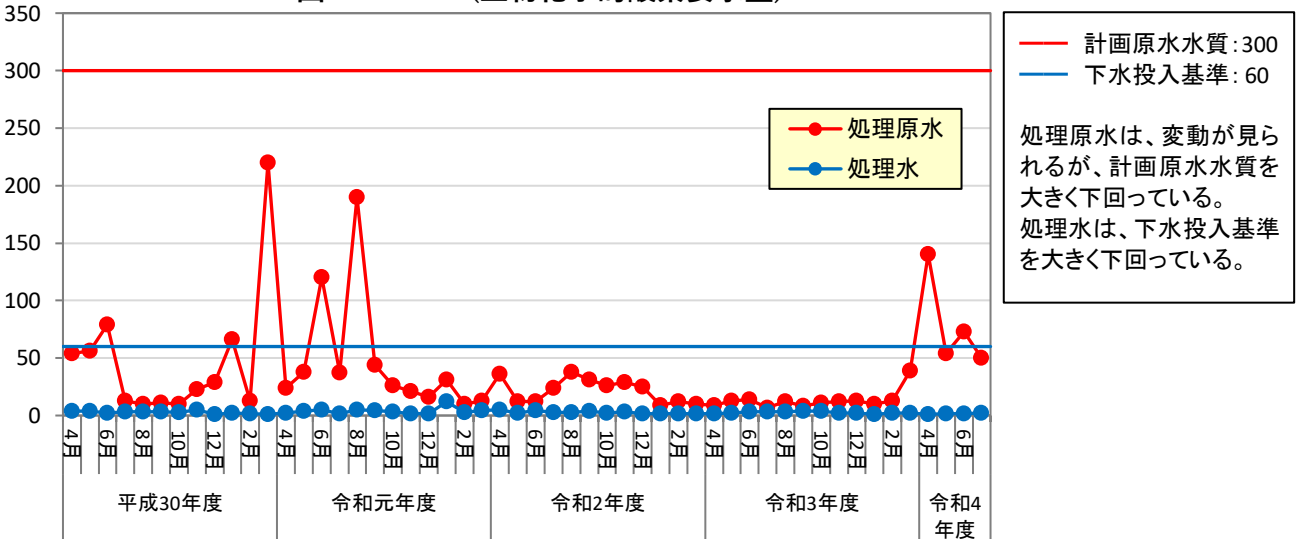
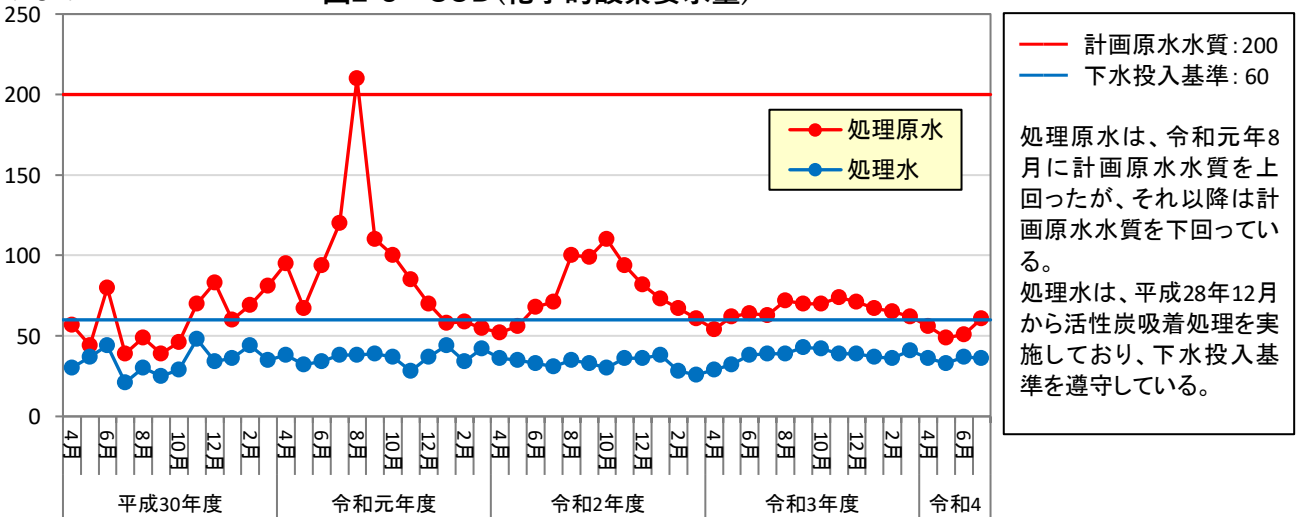
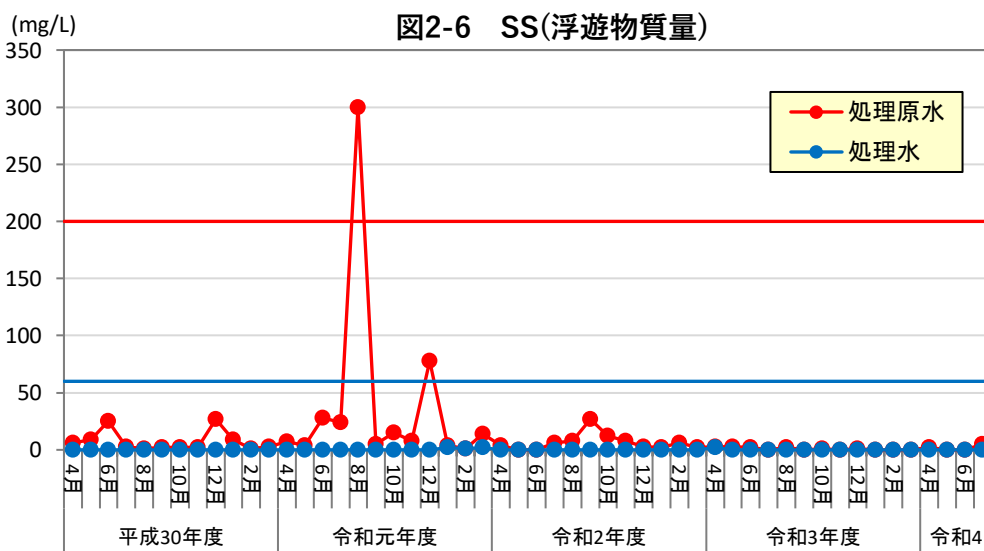
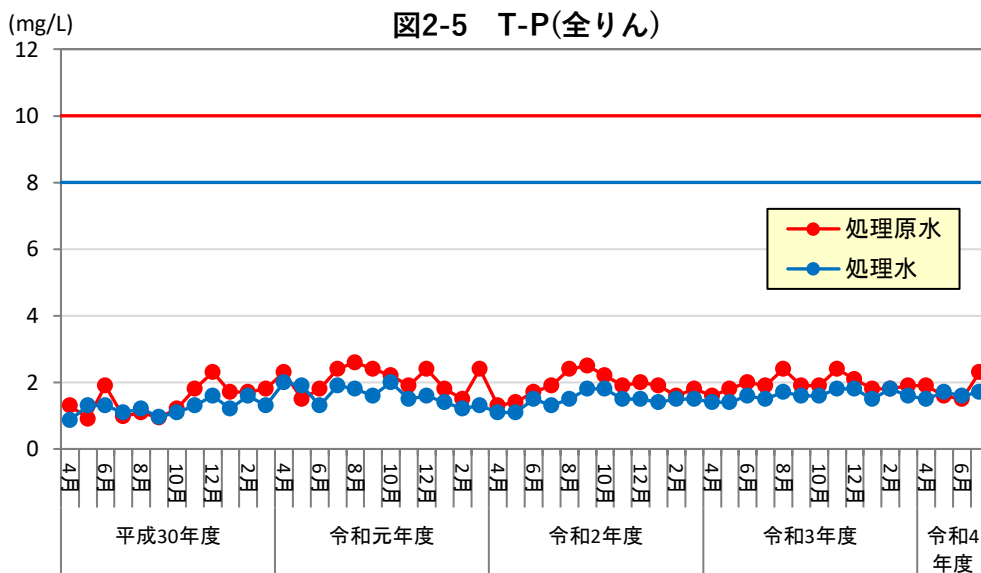
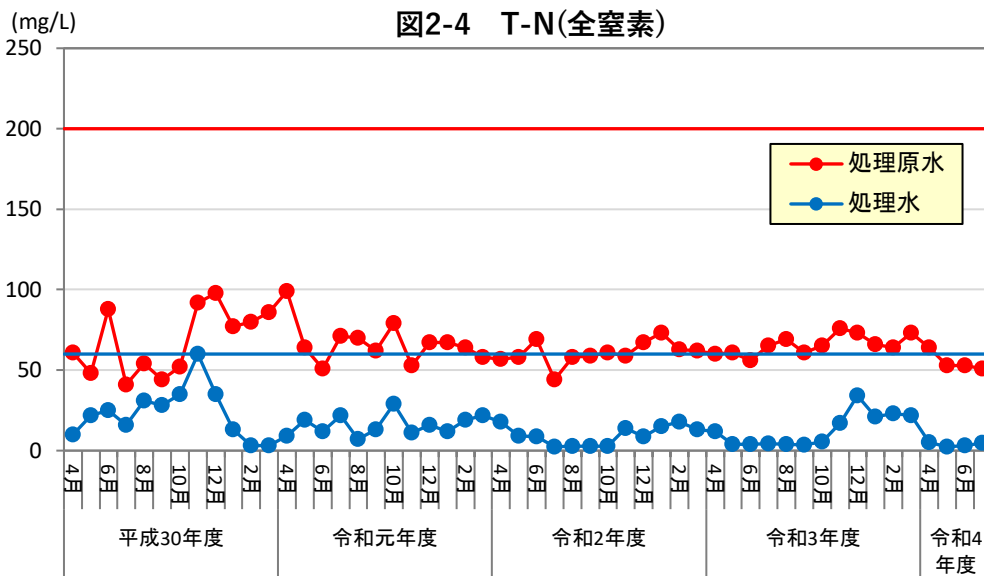


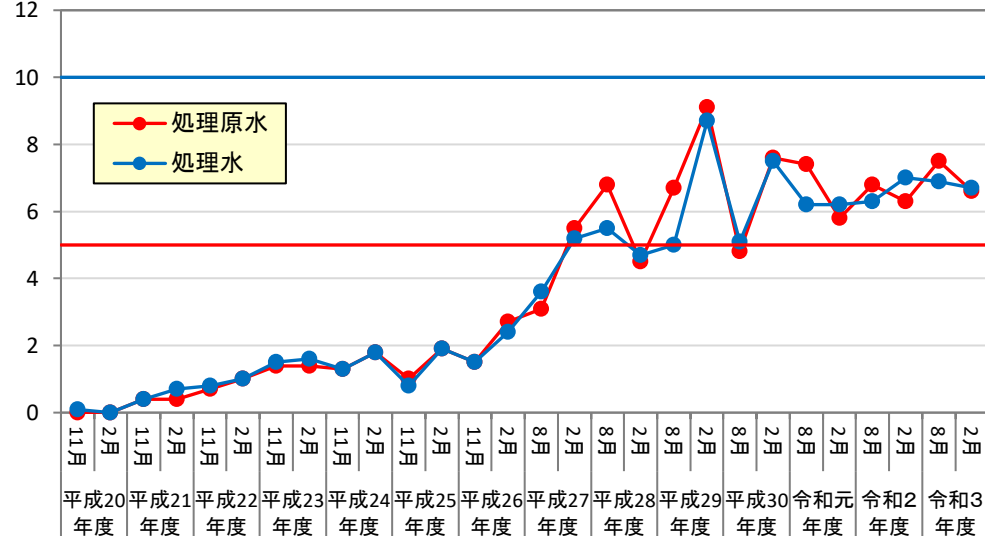
図2-3 COD(化学的酸素要求量)





(mg/L)

図2-7 ほう素

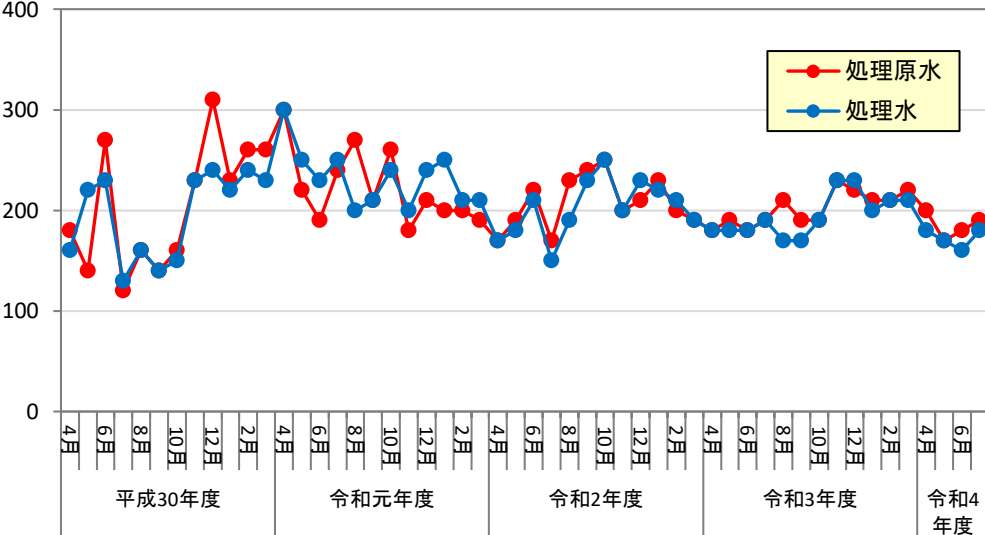


— 計画原水水質: 5
— 下水投入基準: 10

処理原水、処理水ともに、近年濃度が上昇している。令和4年2月は、処理原水: 6.6mg/L、処理水: 6.5mg/Lであった。水質管理マニュアルに基づき、モニタリング調査等を的確に実施し、下水道投入基準を遵守する。

(mg/L)

図2-8 塩化物イオン

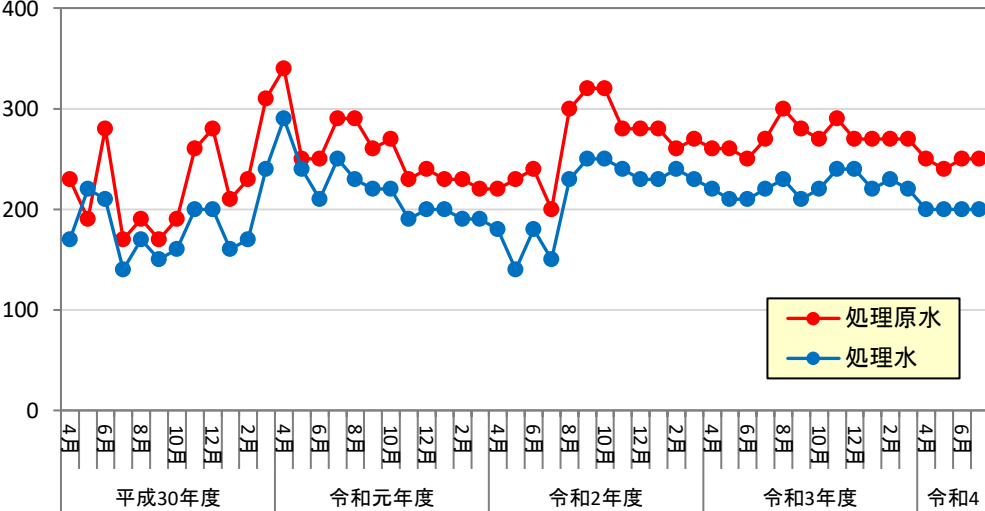


処理原水、処理水ともに、概ね横ばいで推移している。

(なお、塩化物イオンには、計画原水水質、下水投入基準とも設定されていない。)

(mS/m)

図2-9 電気伝導率

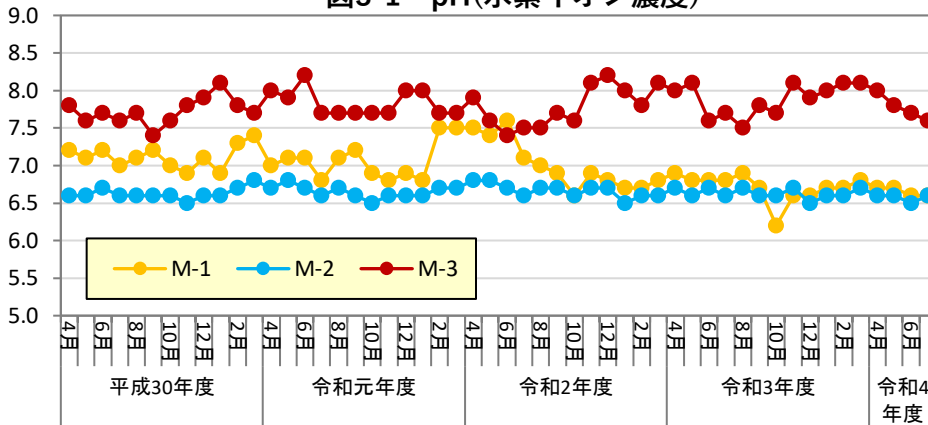


処理原水、処理水ともに、概ね横ばいで推移している。

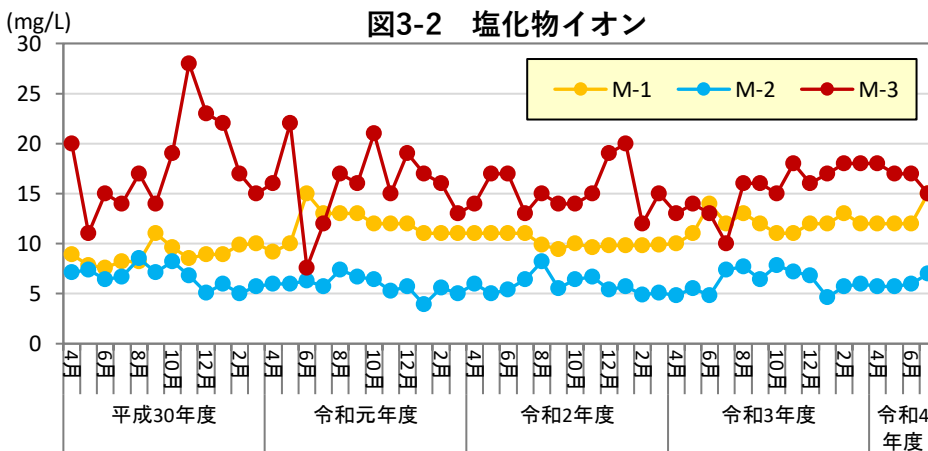
(なお、電気伝導率には、計画原水水質、下水投入基準とも設定されていない。)

3 地下水 水質調査結果

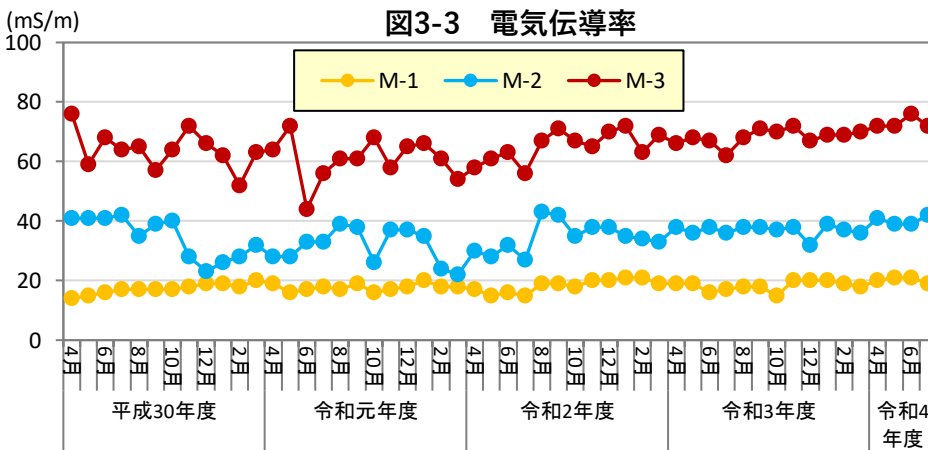
図3-1 pH(水素イオン濃度)



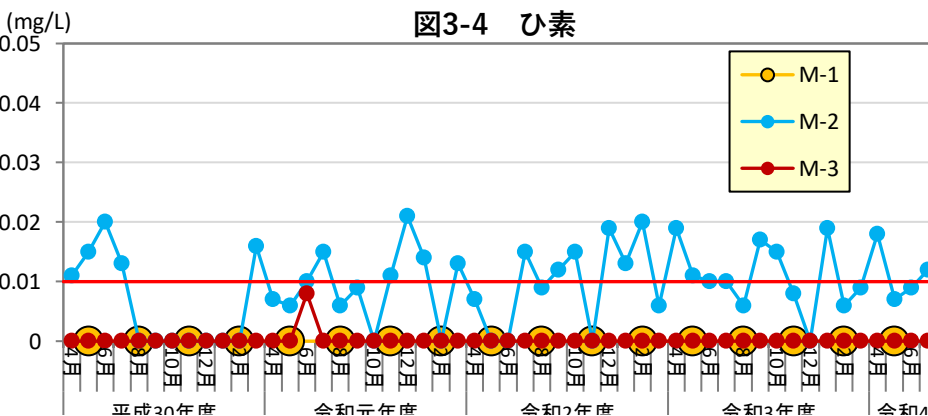
M-1、M-2、M-3のいずれも、pH:6~8台で推移している。概ね横ばい傾向を示しており、大きな変化はみられない。



M-1・M-2は、横ばい傾向を示し、大きな変化はみられない。M-3は、平成30年度に一時的な上昇があったが、その後低下し、以降は横ばい傾向を示している。
処理原水と比較して、十分に低い値となっている。



M-1、M-2、M-3ともに、変動はあるものの、おおむね横ばい傾向を示している。
処理原水と比較して、十分に低い値となっている。



— 地下水環境基準:0.01
M-1は、不検出で推移している。
M-2は、環境基準を断続的に超過している。
M-3は、令和元年6月に環境基準以下で検出されたことを除いて、不検出である。

地下水有害項目（ひ素・鉛・ベンゼン）について

(1) 経緯

- ひ素・鉛 → 平成26年度にM-2において環境基準を超過して検出
 - ベンゼン → 平成24年度にM-2において環境基準以下で検出
- ⇒ これら3項目について、測定頻度を増やして、経過観察を実施

(2) 分析結果：表3-1～3-3のとおり

表3-1 ひ素（環境基準：0.01mg/L）

調査地点	頻度	R3.7.2	R3.8.6	R3.9.3	R3.10.1	R3.11.11	R3.12.3	R4.1.7	R4.2.4	R4.3.4	R4.4.14	R4.5.12	R4.6.2	R4.7.7
M-1	4 回/年		<0.005			<0.005			<0.005			<0.005		
M-2	12 回/年	0.010	0.006	0.017	0.015	0.008	<0.005	0.019	0.006	0.009	0.018	0.007	0.009	0.012
M-3	12 回/年	<0.005	<0.005	<0.005	<0.005	<0.005	<0.005	<0.005	<0.005	<0.005	<0.005	<0.005	<0.005	<0.005
(参考)処理原水	4 回/年		0.015			0.012			0.009			0.008		

表3-2 鉛（環境基準：0.01mg/L）

	頻度	R3.7.2	R3.8.6	R3.9.3	R3.10.1	R3.11.11	R3.12.3	R4.1.7	R4.2.4	R4.3.4	R4.4.14	R4.5.12	R4.6.2	R4.7.7
M-1	4 回/年		<0.005			<0.005			<0.005			<0.005		
M-2	4 回/年		<0.005			<0.005			<0.005			<0.005		
M-3	4 回/年		<0.005			<0.005			<0.005			<0.005		
(参考)処理原水	4 回/年		<0.005			<0.005			<0.005			<0.005		

表3-3 ベンゼン（環境基準：0.01mg/L）

	頻度	R3.7.2	R3.8.6	R3.9.3	R3.10.1	R3.11.11	R3.12.3	R4.1.7	R4.2.4	R4.3.4	R4.4.14	R4.5.12	R4.6.2	R4.7.7
M-1	1 回/年					<0.001								
M-2	4 回/年		<0.001			<0.001			<0.001			<0.001		
M-3	4 回/年		<0.001			<0.001			<0.001			<0.001		
(参考)処理原水	1 回/年					<0.001								

○M-2における各物質の検出状況

- ①ひ素 → 断続的に環境基準を超過して検出される状態が継続している。
- ②鉛・ベンゼン → 不検出であった。鉛は平成26年12月以降、ベンゼンは平成29年8月以降、検出されていない。

○M-3における各物質の検出状況

- ①ひ素 → 令和元年6月に環境基準以下で検出された以外は、不検出である。
- ②鉛・ベンゼン → これまで検出されていない。

4 調整池出口 水質調査結果

○令和4年2月・5月の結果を河川環境基準（参考）と比較すると、BOD以外の全項目で基準以下であった。

表4-1 クリーンセンター滋賀 調整池出口 水質調査結果

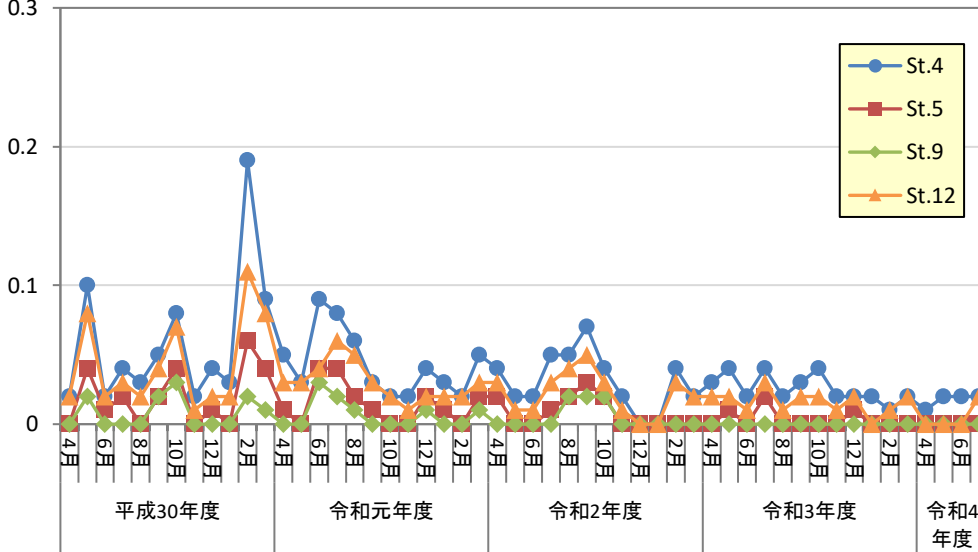
項目	年度 月日 単位	平成30年度				令和元年度				令和2年度				令和3年度				令和4年度				(参考)環境基準 (河川A類型)
		5月 5/11	8月 8/3	11月 11/2	2月 2/1	6月※ 6/14	8月 8/2	11月 11/21	2月 2/7	5月 5/8	8月 8/7	11月 11/5	2月 2/4	5月 5/7	8月 8/6	11月 11/13	2月 2/4	5月 5/12	8月	11月	2月	
採水時刻	-	8:46	12:08	9:28	12:33	9:00	9:09	9:02	11:37	11:52	12:25	12:40	9:05	9:00	9:20	10:10	9:40	10:01				
天候	-	晴	晴	晴	曇	雨後曇	晴	晴	雪	晴	晴	晴	曇	曇	曇	晴	晴	雨				
気温	℃	18.3	32.4	12.0	7.9	24.8	33.5	7.9	6.9	24.3	32.2	19.0	4.5	19.0	28.6	13.5	5.2	18.2				
水素イオン濃度	-	7.8	8.6	8.1	8.0	8.1	8.8	8.5	8.3	8.5	8.6	8.2	7.8	8.6	8.4	8.1	8.4	8.0				6.5~8.5
BOD	mg/L	2.5	3.1	7.6	1.5	1.4	2.3	2.9	1.4	2.1	1.5	2.0	1.8	1.5	2.0	2.8	2.9	2.5				2 以下
COD	mg/L	4.8	5.5	8.3	4.9	5.1	4.8	6.5	5.5	6.2	5.2	4.0	4.8	4.1	5.1	3.8	7.1	4.6				
浮遊物質	mg/L	22	4	7	39	54	3	7	15	5	2	9	64	2	5	14	12	7				25 以下
DO	mg/L	10	9.2	11	13	9.0	9.0	11	15	13	9.2	11	12	11	10	11	14	9.7				7.5 以上
大腸菌群数	MPN/100mL	70	3500	340	40	540	330	490	170	330	1700	790	110	170	230	4900	170	40				1000 以下
n-ヘキサン抽出物質	mg/L	<0.5	<0.5	<0.5	<0.5	<0.5	<0.5	<0.5	<0.5	<0.5	<0.5	<0.5	<0.5	<0.5	<0.5	<0.5	<0.5	<0.5				
(鉱物油)	mg/L	<0.5	<0.5	<0.5	<0.5	<0.5	<0.5	<0.5	<0.5	<0.5	<0.5	<0.5	<0.5	<0.5	<0.5	<0.5	<0.5	<0.5				
(動植物油)	mg/L	<0.5	<0.5	<0.5	<0.5	<0.5	<0.5	<0.5	<0.5	<0.5	<0.5	<0.5	<0.5	<0.5	<0.5	<0.5	<0.5	<0.5				
全窒素	mg/L	0.55	0.72	2.3	0.93	1.3	0.34	0.41	0.88	0.42	0.27	0.23	0.26	0.19	0.28	0.68	0.36	0.36				
アンモニア性-N	mg/L	<0.01	0.02	<0.01	0.02	<0.01	0.03	<0.01	<0.01	0.02	<0.01	0.01	<0.01	0.01	0.01	0.01	<0.01	<0.01				
硝酸性-N	mg/L	0.34	0.47	2.0	0.68	0.99	0.04	0.02	0.62	0.08	0.02	0.04	0.14	<0.01	0.12	0.42	0.04	0.14				10 以下
亜硝酸性-N	mg/L	0.009	0.009	0.015	0.014	0.032	0.009	0.002	0.015	0.006	0.004	0.005	0.009	0.005	0.005	0.010	0.001	0.005				
全磷	mg/L	0.054	0.050	0.087	0.088	0.097	0.070	0.090	0.087	0.066	0.058	0.054	0.12	0.051	0.056	0.077	0.11	0.056				
電気伝導率	mS/m	25	30	50	40	24	26	28	41	31	39	30	29	23	31	51	40	30				
塩化物イオン	mg/L	3.2	7.1	17	46	5.7	8.2	11	9.2	8.8	7.9	5.0	3.2	3.0	3.2	4.0	21	2.5				
水温	℃	14.8	28.7	12.3	2.7	20.7	28.4	5.4	3.9	18.3	27.9	12.5	3.1	16.2	25.4	13.8	1.4	15.2				
色	-	微黄色	微黄色	微黄色	弱白色	微黄色	微褐色	微黄色	微黄色	微黄色	微黄色	微黄色	微黄色	微黄色	微黄色	微黄色	微黄色	微黄色				
濁り	-	微濁	微濁	微濁	透明	微濁	透明	透明	微濁	透明	透明	微濁	微濁	透明	微濁	微濁	微濁	透明				
臭気	-	微藻臭	微藻臭	微藻臭	微藻臭	微藻臭	微藻臭	微藻臭	微藻臭	微藻臭	微藻臭	微藻臭	微藻臭	微藻臭	微藻臭	微藻臭	微藻臭	微藻臭				
透視度	度	24	≥50	≥50	16	10	≥50	≥50	32	≥50	≥50	≥50	7	≥50	≥50	26	32	≥50				
流量	m ³ /s	<0.01	<0.01	<0.01	0.02	<0.01	<0.01	<0.01	<0.01	<0.01	<0.01	<0.01	<0.01	<0.01	<0.01	<0.01	<0.01	<0.01				
カドミウム	mg/L	-	-	<0.0003	-	-	-	<0.0003	-	-	-	<0.0003	-	-	-	<0.0003	-	-				0.003 以下
シアン	mg/L	-	-	<0.1	-	-	-	<0.1	-	-	-	<0.1	-	-	-	<0.1	-	-				検出されないこと
鉛	mg/L	-	-	<0.005	-	-	-	<0.005	-	-	-	<0.005	-	-	-	<0.005	-	-				0.01 以下
六価クロム	mg/L	-	-	<0.02	-	-	-	<0.02	-	-	-	<0.02	-	-	-	<0.02	-	-				0.05 以下
砒素	mg/L	-	-	<0.005	-	-	-	<0.005	-	-	-	<0.005	-	-	-	<0.005	-	-				0.01 以下
総水銀	mg/L	-	-	<0.0005	-	-	-	<0.0005	-	-	-	<0.0005	-	-	-	<0.0005	-	-				0.0005 以下
フッ素	mg/L	-	-	0.16	-	-	-	0.14	-	-	-	0.10	-	-	-	0.25	-	-				0.8 以下
ホウ素	mg/L	-	-	0.3	-	-	-	0.2	-	-	-	0.1	-	-	-	0.1	-	-				1 以下
銅	mg/L	-	-	<0.1	-	-	-	<0.1	-	-	-	<0.1	-	-	-	<0.1	-	-				
亜鉛	mg/L	-	-	<0.1	-	-	-	<0.1	-	-	-	<0.1	-	-	-	<0.1	-	-				0.03 以下
鉄（溶解性）	mg/L	-	-	<0.1	-	-	-	<0.1	-	-	-	<0.1	-	-	-	<0.1	-	-				
マンガン（溶解性）	mg/L	-	-	0.2	-	-	-	<0.1	-	-	-	<0.1	-	-	-	<0.1	-	-				
全クロム	mg/L	-	-	<0.1	-	-	-	<0.1	-	-	-	<0.1	-	-	-	<0.1	-	-				
特記事項																						

※令和元年5月は、調整池出口からの水の流出が無く、採水不可であったため、6月に調査を実施した。

5 河川水(次郎九郎川) 水質調査結果

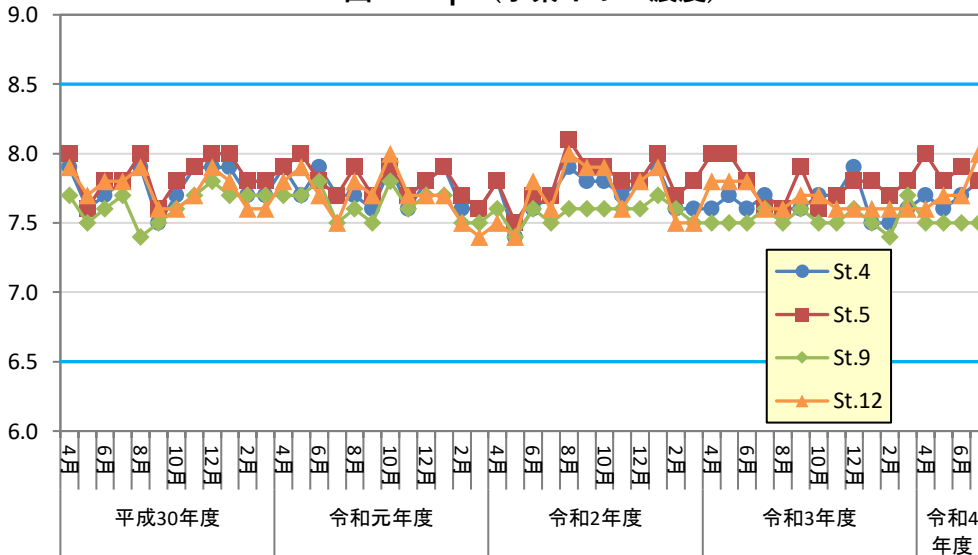
(m³/s)

図5-1 流量



各地点とも、調査日による変動が大きい。調査日前の降水の影響と考えられる。

図5-2 pH(水素イオン濃度)



【参考】

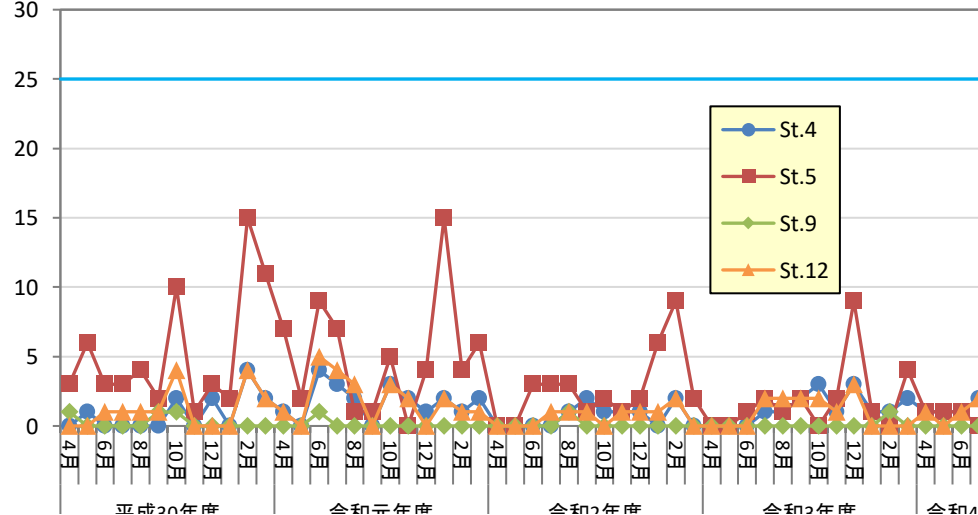
河川環境基準
(A類型) : 6.5 - 8.5

各地点とも、大きな変動は見られない。

全地点で、河川A類型の環境基準値 (pH : 6.5 ~ 8.5) の範囲内であった。

(mg/L)

図5-3 SS(浮遊物質質量)



【参考】

河川環境基準
(A類型) : 25

各地点とも、調査日による変動が大きい。降雨等による影響と考えられる。

全地点で、河川A類型の環境基準値(25 mg/L)以下であった。

表5-1-1 クリーンセンター滋賀 河川水(St-4) 水質調査結果 (令和3年度)

項目	月日 単位	4月	5月	6月	7月	8月	9月	10月	11月	12月	1月	2月	3月	環境基準値 (河川A類型)
		4/15	5/7	6/12	7/20	8/6	9/3	10/1	11/13	12/3	1/7	2/4	3/4	
採水時刻	-	8:30	8:30	9:05	11:20	8:30	8:20	8:15	9:00	8:50	8:40	8:45	8:40	
天候	-	晴	曇	晴	晴	曇	雨	曇	晴	晴	雪	晴	晴	
気温	℃	9.8	18.0	28.9	32.3	29.7	24.2	21.7	13.5	9.8	2.9	4.6	5.5	
水素イオン濃度	-	7.6	7.7	7.6	7.7	7.6	7.6	7.7	7.7	7.9	7.5	7.5	7.6	6.5~8.5
BOD	mg/L	1.7	1.7	1.5	1.4	1.4	1.8	1.6	1.6	0.8	0.6	1.8	1.6	2
COD	mg/L	2.7	2.8	2.8	3.3	3.4	3.6	2.9	2.8	3.4	2.8	2.7	2.8	
浮遊物質	mg/L	<1	<1	<1	1	1	2	3	1	3	1	1	2	25
DO	mg/L	11	10	9.3	8.5	8.3	8.3	9.1	11	11	12	13	12	7.5
大腸菌群数	MPN/100mL	23	33	1700	13000	2200	11000	1300	1700	2300	40	790	110	1000
n-ヘキサン抽出物質	mg/L	<0.5	<0.5	<0.5	<0.5	<0.5	<0.5	<0.5	<0.5	<0.5	<0.5	<0.5	<0.5	
(鉱物油)	mg/L	<0.5	<0.5	<0.5	<0.5	<0.5	<0.5	<0.5	<0.5	<0.5	<0.5	<0.5	<0.5	
(動植物油)	mg/L	<0.5	<0.5	<0.5	<0.5	<0.5	<0.5	<0.5	<0.5	<0.5	<0.5	<0.5	<0.5	
全窒素	mg/L	0.38	0.33	0.38	0.44	0.49	0.57	0.52	0.50	0.52	0.64	0.55	0.57	
アンモニア性-N	mg/L	0.01	0.02	<0.01	0.02	0.02	0.02	0.02	0.01	0.02	0.01	0.02	0.02	
硝酸性-N	mg/L	0.27	0.24	0.26	0.30	0.37	0.39	0.39	0.39	0.39	0.47	0.43	0.45	10
亜硝酸性-N	mg/L	0.003	0.003	0.005	0.006	0.004	0.007	0.004	0.008	0.004	0.006	0.003	0.006	
全磷	mg/L	0.015	0.01	0.018	0.025	0.017	0.024	0.023	0.014	0.024	0.015	0.016	0.021	
電気伝導率	mS/m	38	36	45	34	43	42	39	44	36	47	51	53	
塩化物イオン	mg/L	21	18	20	12	18	16	16	19	17	32	45	63	
水温	℃	8.6	13.6	19.4	23.8	22.0	20.8	19.2	9.2	6.6	2.8	2.2	2.4	
色	-	無色	微黄色	微黄色	無色	微黄色	微黄色	微黄色	微黄色	微黄色	微黄色	微黄色	微褐色	
濁り	-	透明	透明	透明	透明	透明	透明	透明	透明	透明	透明	透明	透明	
臭気	-	異常なし	異常なし	異常なし	異常なし	異常なし	微藻臭	異常なし	異常なし	異常なし	異常なし	異常なし	異常なし	
透明度	度	≧50	≧50	≧50	≧50	≧50	≧50	≧50	≧50	≧50	≧50	≧50	≧50	
流量	m ³ /s	0.03	0.04	0.02	0.04	0.02	0.03	0.04	0.02	0.02	0.02	0.01	0.02	
カドミウム	mg/L	-	-	-	-	-	-	-	<0.0003	-	-	-	-	0.003
シアン	mg/L	-	-	-	-	-	-	-	<0.1	-	-	-	-	ND
鉛	mg/L	-	-	-	-	-	-	-	<0.005	-	-	-	-	0.01
六価クロム	mg/L	-	-	-	-	-	-	-	<0.02	-	-	-	-	0.05
砒素	mg/L	-	-	-	-	-	-	-	<0.005	-	-	-	-	0.01
総水銀	mg/L	-	-	-	-	-	-	-	<0.0005	-	-	-	-	0.0005
アルキル水銀	mg/L	-	-	-	-	-	-	-	-	-	-	-	-	ND
ポリ塩化ビフェニル	mg/L	-	-	-	-	-	-	-	<0.0005	-	-	-	-	ND
トリクロロエチレン	mg/L	-	-	-	-	-	-	-	<0.001	-	-	-	-	0.01
テトラクロロエチレン	mg/L	-	-	-	-	-	-	-	<0.001	-	-	-	-	0.01
1,1,1-トリクロロエタン	mg/L	-	-	-	-	-	-	-	<0.1	-	-	-	-	1
ジクロロメタン	mg/L	-	-	-	-	-	-	-	<0.002	-	-	-	-	0.02
四塩化炭素	mg/L	-	-	-	-	-	-	-	<0.0002	-	-	-	-	0.002
1,2-ジクロロエタン	mg/L	-	-	-	-	-	-	-	<0.0004	-	-	-	-	0.004
1,1-ジクロロエチレン	mg/L	-	-	-	-	-	-	-	<0.01	-	-	-	-	0.1
1,2-ジクロロエチレン	mg/L	-	-	-	-	-	-	-	<0.004	-	-	-	-	-
ジス-1,2-ジクロロエチレン	mg/L	-	-	-	-	-	-	-	<0.002	-	-	-	-	0.04
トランス-1,2-ジクロロエチレン	mg/L	-	-	-	-	-	-	-	<0.002	-	-	-	-	-
1,1,2-トリクロロエタン	mg/L	-	-	-	-	-	-	-	<0.0006	-	-	-	-	0.006
1,3-ジクロロプロパン	mg/L	-	-	-	-	-	-	-	<0.0002	-	-	-	-	0.002
ベンゼン	mg/L	-	-	-	-	-	-	-	<0.0006	-	-	-	-	0.006
シマジン	mg/L	-	-	-	-	-	-	-	<0.0003	-	-	-	-	0.003
オキシカルブ	mg/L	-	-	-	-	-	-	-	<0.002	-	-	-	-	0.02
ベンゼン	mg/L	-	-	-	-	-	-	-	<0.001	-	-	-	-	0.01
セレン	mg/L	-	-	-	-	-	-	-	<0.002	-	-	-	-	0.01
フッ素	mg/L	-	-	-	-	-	-	-	0.22	-	-	-	-	0.8
ホウ素	mg/L	-	-	-	-	-	-	-	0.1	-	-	-	-	1
1,4-ジオキサン	mg/L	-	-	-	-	-	-	-	<0.005	-	-	-	-	0.05
ダイオキシン類	pg-TEQ/L	-	-	-	-	-	-	-	0.059	-	-	-	-	1
銅	mg/L	-	-	-	-	-	-	-	<0.1	-	-	-	-	
亜鉛	mg/L	-	-	-	-	-	-	-	<0.1	-	-	-	-	0.03
鉄(溶解性)	mg/L	-	-	-	-	-	-	-	0.3	-	-	-	-	
マンガン(溶解性)	mg/L	-	-	-	-	-	-	-	<0.1	-	-	-	-	
全クロム	mg/L	-	-	-	-	-	-	-	<0.1	-	-	-	-	
フェノール類	mg/L	-	-	-	-	-	-	-	<0.1	-	-	-	-	
アンチモン	mg/L	-	-	-	-	-	-	-	<0.002	-	-	-	-	
特記事項														

表5-1-2 クリーンセンター滋賀 河川水(St-4) 水質調査結果 (令和4年度)

項目	月日 単位	4月	5月	6月	7月	8月	9月	10月	11月	12月	1月	2月	3月	環境基準値 (河川A類型)
		4/21	5/12	6/2	7/7									
採水時刻	-	9:09	8:48	8:35	12:28									
天候	-	雨	雨	晴	晴									
気温	℃	18.1	18.2	22.1	31.0									
水素イオン濃度	-	7.7	7.6	7.7	7.8									6.5~8.5
BOD	mg/L	0.7	1.7	1.0	1.4									2
COD	mg/L	3.3	2.5	3.4	3.3									
浮遊物質量	mg/L	1	1	1	2									25
DO	mg/L	10	9.7	9.3	9.3									7.5
大腸菌群数	MPN/100mL	2400	1100	1700	11000									1000
n-ヘキサン抽出物質	mg/L	<0.5	<0.5	<0.5	<0.5									
(鉱物油)	mg/L	<0.5	<0.5	<0.5	<0.5									
(動植物油)	mg/L	<0.5	<0.5	<0.5	<0.5									
全窒素	mg/L	0.33	0.34	0.41	0.38									
アンモニア性-N	mg/L	0.02	0.02	0.02	0.01									
硝酸性-N	mg/L	0.25	0.22	0.26	0.26									
亜硝酸性-N	mg/L	0.003	0.005	0.004	0.005									10
全磷	mg/L	0.012	0.020	0.014	0.023									
電気伝導率	mS/m	58	52	51	42									
塩化物イオン	mg/L	48	38	40	26									
水温	℃	12.6	15.1	14.9	25.2									
色	-	微黄色	微黄色	無色	微黄色									
濁り	-	透明	透明	透明	透明									
臭気	-	異常なし	異常なし	異常なし	異常なし									
透視度	度	≧50	≧50	≧50	≧50									
流量	m ³ /s	0.01	0.02	0.02	0.02									
カドミウム	mg/L	-	-	-	-									0.003
シアン	mg/L	-	-	-	-									ND
鉛	mg/L	-	-	-	-									0.01
六価クロム	mg/L	-	-	-	-									0.05
砒素	mg/L	-	-	-	-									0.01
総水銀	mg/L	-	-	-	-									0.0005
アルキル水銀	mg/L	-	-	-	-									ND
ポリ塩化ビフェニル	mg/L	-	-	-	-									ND
トリクロエチレン	mg/L	-	-	-	-									0.01
テトラクロエチレン	mg/L	-	-	-	-									0.01
1,1,1-トリクロエタン	mg/L	-	-	-	-									1
ジクロロメタン	mg/L	-	-	-	-									0.02
四塩化炭素	mg/L	-	-	-	-									0.002
1,2-ジクロロエタン	mg/L	-	-	-	-									0.004
1,1-ジクロロエチレン	mg/L	-	-	-	-									0.1
1,2-ジクロロエチレン	mg/L	-	-	-	-									-
シス-1,2-ジクロロエチレン	mg/L	-	-	-	-									0.04
トランス-1,2-ジクロロエチレン	mg/L	-	-	-	-									-
1,1,2-トリクロロエタン	mg/L	-	-	-	-									0.006
1,3-ジクロロプロペン	mg/L	-	-	-	-									0.002
ベンゼン	mg/L	-	-	-	-									0.006
シマジン	mg/L	-	-	-	-									0.003
チオベンカルブ	mg/L	-	-	-	-									0.02
ベンゼン	mg/L	-	-	-	-									0.01
セレン	mg/L	-	-	-	-									0.01
フッ素	mg/L	-	-	-	-									0.8
ホウ素	mg/L	-	-	-	-									1
1,4-ジオキサン	mg/L	-	-	-	-									0.05
ダイオキシン類	pg-TEQ/L	-	-	-	-									1
銅	mg/L	-	-	-	-									
亜鉛	mg/L	-	-	-	-									0.03
鉄(溶解性)	mg/L	-	-	-	-									
マンガン(溶解性)	mg/L	-	-	-	-									
全クロム	mg/L	-	-	-	-									
フェノール類	mg/L	-	-	-	-									
アンチモン	mg/L	-	-	-	-									
特記事項														

表5-2-1 クリーンセンター滋賀 河川水(St-5) 水質調査結果 (令和3年度)

項目	月日 単位	4月	5月	6月	7月	8月	9月	10月	11月	12月	1月	2月	3月	環境基準値 (河川A類型)
		4/15	5/7	6/12	7/20	8/6	9/3	10/1	11/13	12/3	1/7	2/4	3/4	
採水時刻	-	9:00	8:50	9:35	12:10	9:10	8:50	8:50	9:40	9:30	9:40	9:20	9:10	
天候	-	晴	曇	晴	晴	曇	雨	曇	晴	晴	雪	晴	晴	
気温	℃	11.2	19.0	30.0	32.3	28.6	24.3	21.4	13.5	9.8	2.9	5.2	8.1	
水素イオン濃度	-	8.0	8.0	7.8	7.6	7.6	7.9	7.6	7.7	7.8	7.8	7.7	7.8	6.5~8.5
BOD	mg/L	1.7	0.7	1.3	1.5	1.3	1.0	1.5	1.8	1.9	0.9	1.9	1.6	2
COD	mg/L	2.7	3.3	2.8	3.6	4.1	3.9	3.5	3.6	3.5	3.7	2.7	4.7	
浮遊物質量	mg/L	<1	<1	1	2	1	2	<1	2	9	1	<1	4	25
D.O	mg/L	12	10	9.0	8.7	8.2	8.5	8.7	11	12	13	13	13	7.5
大腸菌群数	MPN/100mL	6	490	790	3300	2300	13000	1700	700	3300	78	490	20	1000
n-ヘキサン抽出物質	mg/L	<0.5	<0.5	<0.5	<0.5	<0.5	<0.5	<0.5	<0.5	<0.5	<0.5	<0.5	<0.5	
(鉱物油)	mg/L	<0.5	<0.5	<0.5	<0.5	<0.5	<0.5	<0.5	<0.5	<0.5	<0.5	<0.5	<0.5	
(動植物油)	mg/L	<0.5	<0.5	<0.5	<0.5	<0.5	<0.5	<0.5	<0.5	<0.5	<0.5	<0.5	<0.5	
全窒素	mg/L	0.85	0.76	0.82	0.86	0.93	1.3	1.1	1.3	1.1	1.5	1.6	1.6	
アンモニア性-N	mg/L	0.02	0.02	0.02	0.02	0.02	0.01	0.01	0.02	0.02	0.03	0.17	0.15	
硝酸性-N	mg/L	0.70	0.64	0.69	0.66	0.78	1.0	1.0	1.2	0.89	1.3	1.4	1.0	10
亜硝酸性-N	mg/L	0.004	0.004	0.004	0.005	0.003	0.007	0.003	0.013	0.011	0.013	0.003	0.016	
全磷	mg/L	0.013	0.013	0.014	0.020	0.015	0.035	0.016	0.021	0.034	0.022	0.018	0.020	
電気伝導率	mS/m	24	22	24	20	24	30	22	30	24	34	33	36	
塩化物イオン	mg/L	13	11	13	9.5	12	16	12	16	13	22	26	24	
水温	℃	10.6	14.6	20.8	24.5	22.4	21.7	20.1	10.7	6.0	2.7	2.6	2.5	
色	-	無色	無色	微黄色	無色	微黄色	微黄色	無色	微黄色	微黄色	微黄色	微黄色	微黄色	
濁り	-	透明	透明	透明	透明	透明	透明	透明	透明	透明	透明	透明	透明	
臭気	-	異常なし	異常なし	異常なし	異常なし	異常なし	異常なし	異常なし	異常なし	異常なし	異常なし	異常なし	異常なし	
透明度	度	≧50	≧50	≧50	≧50	≧50	≧50	≧50	≧50	≧50	≧50	≧50	≧50	
流量	m ³ /s	<0.01	0.01	<0.01	0.02	<0.01	<0.01	<0.01	<0.01	0.01	<0.01	<0.01	<0.01	
カドミウム	mg/L	-	-	-	-	-	-	-	<0.0003	-	-	-	-	0.003
シアン	mg/L	-	-	-	-	-	-	-	<0.1	-	-	-	-	ND
鉛	mg/L	-	-	-	-	-	-	-	<0.005	-	-	-	-	0.01
六価クロム	mg/L	-	-	-	-	-	-	-	<0.02	-	-	-	-	0.05
砒素	mg/L	-	-	-	-	-	-	-	<0.005	-	-	-	-	0.01
総水銀	mg/L	-	-	-	-	-	-	-	<0.0005	-	-	-	-	0.0005
アルキル水銀	mg/L	-	-	-	-	-	-	-	-	-	-	-	-	ND
ポリ塩化ビフェニル	mg/L	-	-	-	-	-	-	-	<0.0005	-	-	-	-	ND
トリクロエチレン	mg/L	-	-	-	-	-	-	-	<0.001	-	-	-	-	0.01
テトラクロエチレン	mg/L	-	-	-	-	-	-	-	<0.001	-	-	-	-	0.01
1,1,1-トリクロエタン	mg/L	-	-	-	-	-	-	-	<0.1	-	-	-	-	1
ジクロロメタン	mg/L	-	-	-	-	-	-	-	<0.002	-	-	-	-	0.02
四塩化炭素	mg/L	-	-	-	-	-	-	-	<0.0002	-	-	-	-	0.002
1,2-ジクロロエタン	mg/L	-	-	-	-	-	-	-	<0.0004	-	-	-	-	0.004
1,1-ジクロロエチレン	mg/L	-	-	-	-	-	-	-	<0.01	-	-	-	-	0.1
1,2-ジクロロエチレン	mg/L	-	-	-	-	-	-	-	<0.004	-	-	-	-	-
ジス-1,2-ジクロロエチレン	mg/L	-	-	-	-	-	-	-	<0.002	-	-	-	-	0.04
トランス-1,2-ジクロロエチレン	mg/L	-	-	-	-	-	-	-	<0.002	-	-	-	-	-
1,1,2-トリクロロエタン	mg/L	-	-	-	-	-	-	-	<0.0006	-	-	-	-	0.006
1,3-ジクロロプロパン	mg/L	-	-	-	-	-	-	-	<0.0002	-	-	-	-	0.002
ベンゼン	mg/L	-	-	-	-	-	-	-	<0.0006	-	-	-	-	0.006
シマジン	mg/L	-	-	-	-	-	-	-	<0.0003	-	-	-	-	0.003
オキシカルブ	mg/L	-	-	-	-	-	-	-	<0.002	-	-	-	-	0.02
ベンゼン	mg/L	-	-	-	-	-	-	-	<0.001	-	-	-	-	0.01
セレン	mg/L	-	-	-	-	-	-	-	<0.002	-	-	-	-	0.01
フッ素	mg/L	-	-	-	-	-	-	-	0.17	-	-	-	-	0.8
ホウ素	mg/L	-	-	-	-	-	-	-	0.2	-	-	-	-	1
1,4-ジオキサン	mg/L	-	-	-	-	-	-	-	<0.005	-	-	-	-	0.05
ダイオキシン類	pg-TEQ/L	-	-	-	-	-	-	-	0.072	-	-	-	-	1
銅	mg/L	-	-	-	-	-	-	-	<0.1	-	-	-	-	
亜鉛	mg/L	-	-	-	-	-	-	-	<0.1	-	-	-	-	0.03
鉄(溶解性)	mg/L	-	-	-	-	-	-	-	0.2	-	-	-	-	
マンガン(溶解性)	mg/L	-	-	-	-	-	-	-	<0.1	-	-	-	-	
全クロム	mg/L	-	-	-	-	-	-	-	<0.1	-	-	-	-	
フェノール類	mg/L	-	-	-	-	-	-	-	<0.1	-	-	-	-	
アンチモン	mg/L	-	-	-	-	-	-	-	<0.002	-	-	-	-	
特記事項														

表5-2-2 クリーンセンター滋賀 河川水(St-5) 水質調査結果 (令和4年度)

項目	月日 単位	4月	5月	6月	7月	8月	9月	10月	11月	12月	1月	2月	3月	環境基準値 (河川A類型)
		4/21	5/12	6/2	7/7									
採水時刻	-	9:55	9:45	9:25	9:00									
天候	-	雨	雨	晴	晴									
気温	℃	17.8	18.2	22.1	27.5									
水素イオン濃度	-	8.0	7.8	7.9	7.8									6.5~8.5
BOD	mg/L	1.0	2.0	1.2	1.2									2
COD	mg/L	3.7	3.1	3.9	3.8									
浮遊物質量	mg/L	1	1	1	<1									25
DO	mg/L	10	10	9.9	9.1									7.5
大腸菌群数	MPN/100mL	490	140	1100	24000									1000
n-ヘキサン抽出物質	mg/L	<0.5	<0.5	<0.5	<0.5									
(鉱物油)	mg/L	<0.5	<0.5	<0.5	<0.5									
(動植物油)	mg/L	<0.5	<0.5	<0.5	<0.5									
全窒素	mg/L	0.89	0.80	0.67	0.74									
アンモニア性-N	mg/L	0.01	<0.01	<0.01	0.01									
硝酸性-N	mg/L	0.71	0.68	0.46	0.58									
亜硝酸性-N	mg/L	0.008	0.007	0.005	0.004									10
全磷	mg/L	0.019	0.02	0.023	0.018									
電気伝導率	mS/m	36	30	30	25									
塩化物イオン	mg/L	21	16	12	11									
水温	℃	13.4	15.1	18.4	22.8									
色	-	微黄色	微黄色	無色	無色									
濁り	-	透明	透明	透明	透明									
臭気	-	異常なし	異常なし	異常なし	異常なし									
透視度	度	≥50	≥50	≥50	≥50									
流量	m ³ /s	<0.01	<0.01	<0.01	<0.01									
カドミウム	mg/L	-	-	-	-									0.003
シアン	mg/L	-	-	-	-									ND
鉛	mg/L	-	-	-	-									0.01
六価クロム	mg/L	-	-	-	-									0.05
砒素	mg/L	-	-	-	-									0.01
総水銀	mg/L	-	-	-	-									0.0005
アルキル水銀	mg/L	-	-	-	-									ND
ポリ塩化ビフェニル	mg/L	-	-	-	-									ND
トリクロエチレン	mg/L	-	-	-	-									0.01
テトラクロエチレン	mg/L	-	-	-	-									0.01
1,1,1-トリクロエタン	mg/L	-	-	-	-									1
ジクロロメタン	mg/L	-	-	-	-									0.02
四塩化炭素	mg/L	-	-	-	-									0.002
1,2-ジクロロエタン	mg/L	-	-	-	-									0.004
1,1-ジクロロエチレン	mg/L	-	-	-	-									0.1
1,2-ジクロロエチレン	mg/L	-	-	-	-									-
シス-1,2-ジクロロエチレン	mg/L	-	-	-	-									0.04
トランス-1,2-ジクロロエチレン	mg/L	-	-	-	-									-
1,1,2-トリクロロエタン	mg/L	-	-	-	-									0.006
1,3-ジクロロプロパン	mg/L	-	-	-	-									0.002
ベンゼン	mg/L	-	-	-	-									0.006
シマジン	mg/L	-	-	-	-									0.003
チオベンカルブ	mg/L	-	-	-	-									0.02
ベンゼン	mg/L	-	-	-	-									0.01
セレン	mg/L	-	-	-	-									0.01
フッ素	mg/L	-	-	-	-									0.8
ホウ素	mg/L	-	-	-	-									1
1,4-ジオキサン	mg/L	-	-	-	-									0.05
ダイオキシン類	pg-TEQ/L	-	-	-	-									1
銅	mg/L	-	-	-	-									
亜鉛	mg/L	-	-	-	-									0.03
鉄(溶解性)	mg/L	-	-	-	-									
マンガン(溶解性)	mg/L	-	-	-	-									
全クロム	mg/L	-	-	-	-									
フェノール類	mg/L	-	-	-	-									
アンチモン	mg/L	-	-	-	-									
特記事項														

表5-3-1 クリーンセンター滋賀 河川水(St-9) 水質調査結果 (令和3年度)

項目	月日 単位	4月	5月	6月	7月	8月	9月	10月	11月	12月	1月	2月	3月	環境基準値 (河川A類型)
		4/15	5/7	6/12	7/20	8/6	9/3	10/1	11/13	12/3	1/7	2/4	3/4	
採水時刻	-	9:15	9:10	9:55	12:25	9:40	9:10	9:10	10:35	9:50	9:20	10:05	9:25	
天候	-	晴	曇	晴	晴	曇	雨	曇	晴	晴	雪	晴	晴	
気温	℃	11.2	18.0	30.0	32.3	28.8	24.6	21.6	13.5	9.8	2.9	5.6	7.6	
水素イオン濃度	-	7.5	7.5	7.5	7.6	7.5	7.6	7.5	7.5	7.6	7.5	7.4	7.7	6.5~8.5
BOD	mg/L	1.6	1.5	1.6	1.5	1.3	1.8	1.2	1.8	0.8	0.6	1.8	1.5	2
COD	mg/L	3.0	3.7	2.8	3.6	4.2	3.8	3.6	3.6	3.4	2.9	2.7	3.4	
浮遊物質	mg/L	<1	<1	<1	<1	<1	<1	<1	<1	<1	<1	1	<1	25
DO	mg/L	11	8.8	7.6	7.7	7.4	7.7	8.1	10	11	12	12	12	7.5
大腸菌群数	MPN/100mL	2	220	240	3300	490	11000	2300	1100	1300	20	45	45	1000
n-ヘキサン抽出物質	mg/L	<0.5	<0.5	<0.5	<0.5	<0.5	<0.5	<0.5	<0.5	<0.5	<0.5	<0.5	<0.5	
(鉱物油)	mg/L	<0.5	<0.5	<0.5	<0.5	<0.5	<0.5	<0.5	<0.5	<0.5	<0.5	<0.5	<0.5	
(動植物油)	mg/L	<0.5	<0.5	<0.5	<0.5	<0.5	<0.5	<0.5	<0.5	<0.5	<0.5	<0.5	<0.5	
全窒素	mg/L	1.1	0.93	1.0	1.1	1.2	1.7	1.3	1.7	1.3	1.9	1.8	1.7	
アンモニア性-N	mg/L	0.01	0.02	0.01	0.02	0.02	0.02	0.01	0.05	0.04	0.05	0.06	0.05	
硝酸性-N	mg/L	0.85	0.81	0.87	0.88	1.0	1.5	1.2	1.6	1.1	1.7	1.5	1.3	10
亜硝酸性-N	mg/L	0.006	0.004	0.003	0.007	0.008	0.003	0.004	0.018	0.012	0.006	0.002	<0.001	
全磷	mg/L	0.018	0.012	0.010	0.018	0.014	0.021	0.014	0.011	0.014	0.015	0.011	0.014	
電気伝導率	mS/m	22	21	22	17	22	29	20	26	21	32	32	28	
塩化物イオン	mg/L	16	13	15	9.1	14	20	14	20	15	29	30	30	
水温	℃	9.5	14.1	19.8	24.0	23.4	21.8	19.9	9.7	6.0	2.1	1.9	3.0	
色	-	無色	微黄色	微黄色	無色	微黄色	微黄色	微黄色	微黄色	微黄色	微黄色	微黄色	微黄色	
濁り	-	透明	透明	透明	透明	透明	透明	透明	透明	透明	透明	透明	透明	
臭気	-	異常なし	異常なし	異常なし	異常なし	異常なし	異常なし	異常なし	異常なし	異常なし	異常なし	異常なし	異常なし	
透明度	度	≧50	≧50	≧50	≧50	≧50	≧50	≧50	≧50	≧50	≧50	≧50	≧50	
流量	m ³ /s	<0.01	<0.01	<0.01	<0.01	<0.01	<0.01	<0.01	<0.01	<0.01	<0.01	<0.01	<0.01	
カドミウム	mg/L	-	-	-	-	-	-	-	<0.0003	-	-	-	-	0.003
シアン	mg/L	-	-	-	-	-	-	-	<0.1	-	-	-	-	ND
鉛	mg/L	-	-	-	-	-	-	-	<0.005	-	-	-	-	0.01
六価クロム	mg/L	-	-	-	-	-	-	-	<0.02	-	-	-	-	0.05
砒素	mg/L	-	-	-	-	-	-	-	<0.005	-	-	-	-	0.01
総水銀	mg/L	-	-	-	-	-	-	-	<0.0005	-	-	-	-	0.0005
アルキル水銀	mg/L	-	-	-	-	-	-	-	-	-	-	-	-	ND
ポリ塩化ビフェニル	mg/L	-	-	-	-	-	-	-	<0.0005	-	-	-	-	ND
トリクロロエチレン	mg/L	-	-	-	-	-	-	-	<0.001	-	-	-	-	0.01
テトラクロロエチレン	mg/L	-	-	-	-	-	-	-	<0.001	-	-	-	-	0.01
1,1,1-トリクロロエタン	mg/L	-	-	-	-	-	-	-	<0.1	-	-	-	-	1
ジクロロメタン	mg/L	-	-	-	-	-	-	-	<0.002	-	-	-	-	0.02
四塩化炭素	mg/L	-	-	-	-	-	-	-	<0.0002	-	-	-	-	0.002
1,2-ジクロロエタン	mg/L	-	-	-	-	-	-	-	<0.0004	-	-	-	-	0.004
1,1-ジクロロエチレン	mg/L	-	-	-	-	-	-	-	<0.01	-	-	-	-	0.1
1,2-ジクロロエチレン	mg/L	-	-	-	-	-	-	-	<0.004	-	-	-	-	-
ジス-1,2-ジクロロエチレン	mg/L	-	-	-	-	-	-	-	<0.002	-	-	-	-	0.04
トランス-1,2-ジクロロエチレン	mg/L	-	-	-	-	-	-	-	<0.002	-	-	-	-	-
1,1,2-トリクロロエタン	mg/L	-	-	-	-	-	-	-	<0.0006	-	-	-	-	0.006
1,3-ジクロロプロパン	mg/L	-	-	-	-	-	-	-	<0.0002	-	-	-	-	0.002
ベンゼン	mg/L	-	-	-	-	-	-	-	<0.0006	-	-	-	-	0.006
シマジン	mg/L	-	-	-	-	-	-	-	<0.0003	-	-	-	-	0.003
オキシカルブ	mg/L	-	-	-	-	-	-	-	<0.002	-	-	-	-	0.02
ベンゼン	mg/L	-	-	-	-	-	-	-	<0.001	-	-	-	-	0.01
セレン	mg/L	-	-	-	-	-	-	-	<0.002	-	-	-	-	0.01
フッ素	mg/L	-	-	-	-	-	-	-	0.14	-	-	-	-	0.8
ホウ素	mg/L	-	-	-	-	-	-	-	0.2	-	-	-	-	1
1,4-ジオキサン	mg/L	-	-	-	-	-	-	-	0.007	-	-	-	-	0.05
ダイオキシン類	pg-TEQ/L	-	-	-	-	-	-	-	0.066	-	-	-	-	1
銅	mg/L	-	-	-	-	-	-	-	<0.1	-	-	-	-	
亜鉛	mg/L	-	-	-	-	-	-	-	<0.1	-	-	-	-	0.03
鉄(溶解性)	mg/L	-	-	-	-	-	-	-	0.4	-	-	-	-	
マンガン(溶解性)	mg/L	-	-	-	-	-	-	-	<0.1	-	-	-	-	
全クロム	mg/L	-	-	-	-	-	-	-	<0.1	-	-	-	-	
フェノール類	mg/L	-	-	-	-	-	-	-	<0.1	-	-	-	-	
アンチモン	mg/L	-	-	-	-	-	-	-	<0.002	-	-	-	-	
特記事項														

表5-3-2 クリーンセンター滋賀 河川水(St-9) 水質調査結果 (令和4年度)

項目	月日 単位	4月	5月	6月	7月	8月	9月	10月	11月	12月	1月	2月	3月	環境基準値 (河川A類型)
		4/21	5/12	6/2	7/7									
採水時刻	-	10:16	12:55	12:10	9:20									
天候	-	雨	雨	晴	晴									
気温	℃	17.8	20.0	25.1	27.5									
水素イオン濃度	-	7.5	7.5	7.5	7.5									6.5~8.5
BOD	mg/L	0.5	1.4	1.8	1.4									2
COD	mg/L	3.5	3.3	3.7	3.8									
浮遊物質量	mg/L	<1	<1	<1	<1									25
DO	mg/L	8.9	8.3	8.4	7.5									7.5
大腸菌群数	MPN/100mL	2400	460	110	4900									1000
n-ヘキサン抽出物質	mg/L	<0.5	<0.5	<0.5	<0.5									
(鉱物油)	mg/L	<0.5	<0.5	<0.5	<0.5									
(動植物油)	mg/L	<0.5	<0.5	<0.5	<0.5									
全窒素	mg/L	1.2	1.1	0.80	0.92									
アンモニア性-N	mg/L	0.01	0.02	<0.01	0.01									
硝酸性-N	mg/L	0.94	0.88	0.63	0.76									
亜硝酸性-N	mg/L	0.005	0.004	0.002	0.004									10
全磷	mg/L	0.010	0.015	0.010	0.015									
電気伝導率	mS/m	34	28	25	21									
塩化物イオン	mg/L	28	23	18	14									
水温	℃	12.4	14.8	17.1	22.3									
色	-	微黄色	微黄色	微黄色	無色									
濁り	-	透明	透明	透明	透明									
臭気	-	異常なし	異常なし	異常なし	異常なし									
透視度	度	≥50	≥50	≥50	≥50									
流量	m ³ /s	<0.01	<0.01	<0.01	<0.01									
カドミウム	mg/L	-	-	-	-									0.003
シアン	mg/L	-	-	-	-									ND
鉛	mg/L	-	-	-	-									0.01
六価クロム	mg/L	-	-	-	-									0.05
砒素	mg/L	-	-	-	-									0.01
総水銀	mg/L	-	-	-	-									0.0005
アルキル水銀	mg/L	-	-	-	-									ND
ポリ塩化ビフェニル	mg/L	-	-	-	-									ND
トリクロエチレン	mg/L	-	-	-	-									0.01
テトラクロエチレン	mg/L	-	-	-	-									0.01
1,1,1-トリクロエタン	mg/L	-	-	-	-									1
ジクロロメタン	mg/L	-	-	-	-									0.02
四塩化炭素	mg/L	-	-	-	-									0.002
1,2-ジクロロエタン	mg/L	-	-	-	-									0.004
1,1-ジクロロエチレン	mg/L	-	-	-	-									0.1
1,2-ジクロロエチレン	mg/L	-	-	-	-									-
シス-1,2-ジクロロエチレン	mg/L	-	-	-	-									0.04
トランス-1,2-ジクロロエチレン	mg/L	-	-	-	-									-
1,1,2-トリクロロエタン	mg/L	-	-	-	-									0.006
1,3-ジクロロプロペン	mg/L	-	-	-	-									0.002
ベンゼン	mg/L	-	-	-	-									0.006
シマジン	mg/L	-	-	-	-									0.003
チオベンカルブ	mg/L	-	-	-	-									0.02
ベンゼン	mg/L	-	-	-	-									0.01
セレン	mg/L	-	-	-	-									0.01
フッ素	mg/L	-	-	-	-									0.8
ホウ素	mg/L	-	-	-	-									1
1,4-ジオキサン	mg/L	-	-	-	-									0.05
ダイオキシン類	pg-TEQ/L	-	-	-	-									1
銅	mg/L	-	-	-	-									
亜鉛	mg/L	-	-	-	-									0.03
鉄(溶解性)	mg/L	-	-	-	-									
マンガン(溶解性)	mg/L	-	-	-	-									
全クロム	mg/L	-	-	-	-									
フェノール類	mg/L	-	-	-	-									
アンチモン	mg/L	-	-	-	-									
特記事項														

表5-4-1 クリーンセンター滋賀 河川水(St-12) 水質調査結果 (令和3年度)

項目	月日 単位	4月	5月	6月	7月	8月	9月	10月	11月	12月	1月	2月	3月	環境基準値 (河川A類型)
		4/15	5/7	6/12	7/20	8/6	9/3	10/1	11/13	12/3	1/7	2/4	3/4	
採水時刻	-	8:45	8:40	9:20	11:50	8:45	8:35	8:30	9:25	9:10	9:00	9:05	8:55	
天候	-	晴	曇	晴	晴	曇	雨	曇	晴	晴	雪	晴	晴	
気温	℃	9.8	17.0	28.9	32.3	28.9	24.3	21.6	13.5	9.8	2.9	4.6	7.6	
水素イオン濃度	-	7.8	7.8	7.8	7.6	7.6	7.7	7.7	7.6	7.6	7.6	7.6	7.6	6.5~8.5
BOD	mg/L	1.3	0.5	1.8	1.1	1.3	1.2	1.3	1.5	1.0	0.9	1.4	1.9	2
COD	mg/L	2.5	2.7	2.5	2.7	3.6	3.6	2.8	2.8	2.7	2.5	2.8	2.9	
浮遊物質量	mg/L	<1	<1	<1	2	2	2	2	1	3	<1	<1	<1	25
DO	mg/L	11	11	9.2	8.6	8.2	8.7	8.8	11	11	12	13	12	7.5
大腸菌群数	MPN/100mL	22	94	1400	2800	700	2800	11000	2200	4900	110	330	170	1000
n-ヘキサン抽出物質	mg/L	<0.5	<0.5	<0.5	<0.5	<0.5	<0.5	<0.5	<0.5	<0.5	<0.5	<0.5	<0.5	
(鉱物油)	mg/L	<0.5	<0.5	<0.5	<0.5	<0.5	<0.5	<0.5	<0.5	<0.5	<0.5	<0.5	<0.5	
(動植物油)	mg/L	<0.5	<0.5	<0.5	<0.5	<0.5	<0.5	<0.5	<0.5	<0.5	<0.5	<0.5	<0.5	
全窒素	mg/L	0.42	0.37	0.41	0.48	0.53	0.63	0.58	0.61	0.56	0.66	0.66	0.59	
アンモニア性-N	mg/L	0.01	0.02	0.01	0.01	0.02	0.04	0.02	<0.01	0.02	0.03	0.02	0.03	
硝酸性-N	mg/L	0.31	0.28	0.30	0.26	0.41	0.41	0.45	0.53	0.46	0.54	0.53	0.51	10
亜硝酸性-N	mg/L	0.003	0.003	0.003	0.005	0.003	0.006	0.003	0.010	0.005	0.006	0.003	0.006	
全磷	mg/L	0.008	0.007	0.021	0.016	0.026	0.029	0.014	0.012	0.024	0.018	0.012	0.022	
電気伝導率	mS/m	42	41	49	36	45	46	40	48	38	52	56	60	
塩化物イオン	mg/L	26	24	26	16	23	22	20	26	21	40	55	82	
水温	℃	8.5	14.1	19.3	24.4	22.3	21.1	19.7	8.7	5.4	2.4	2.0	2.2	
色	-	無色	無色	微黄色	無色	微黄色	微黄色	微黄色	微黄色	微黄色	微黄色	微黄色	微黄色	
濁り	-	透明	透明	透明	透明	透明	透明	透明	透明	透明	透明	透明	透明	
臭気	-	異常なし	異常なし	異常なし	異常なし	異常なし	異常なし	異常なし	異常なし	異常なし	異常なし	異常なし	異常なし	
透視度	度	≧50	≧50	≧50	≧50	≧50	≧50	≧50	≧50	≧50	≧50	≧50	≧50	
流量	m ³ /s	0.02	0.02	0.01	0.03	0.01	0.02	0.02	0.01	0.02	<0.01	0.01	0.02	
特記事項														

表5-4-2 クリーンセンター滋賀 河川水(St-12) 水質調査結果 (令和4年度)

項目	月日 単位	4月	5月	6月	7月	8月	9月	10月	11月	12月	1月	2月	3月	環境基準値 (河川A類型)
		4/21	5/12	6/2	7/7									
採水時刻	-	9:35	9:20	9:09	12:08									
天候	-	雨	雨	晴	晴									
気温	℃	18.1	18.2	22.1	31.0									
水素イオン濃度	-	7.6	7.7	7.7	8.0									6.5~8.5
BOD	mg/L	0.6	1.7	1.2	1.7									2
COD	mg/L	2.7	2.5	2.7	3.3									
浮遊物質量	mg/L	1	<1	1	2									25
DO	mg/L	11	9.8	9.4	8.9									7.5
大腸菌群数	MPN/100mL	5400	330	3300	35000									1000
n-ヘキサン抽出物質	mg/L	<0.5	<0.5	<0.5	<0.5									
(鉱物油)	mg/L	<0.5	<0.5	<0.5	<0.5									
(動植物油)	mg/L	<0.5	<0.5	<0.5	<0.5									
全窒素	mg/L	0.35	0.40	0.42	0.40									
アンモニア性-N	mg/L	0.01	0.02	0.01	0.02									
硝酸性-N	mg/L	0.27	0.25	0.28	0.28									10
亜硝酸性-N	mg/L	0.007	0.007	0.005	0.004									
全磷	mg/L	0.012	0.019	0.014	0.017									
電気伝導率	mS/m	67	59	58	46									
塩化物イオン	mg/L	65	50	51	33									
水温	℃	13.1	14.9	14.8	24.8									
色	-	微黄色	微黄色	無色	微黄色									
濁り	-	透明	透明	透明	透明									
臭気	-	異常なし	異常なし	異常なし	異常なし									
透視度	度	≧50	≧50	≧50	≧50									
流量	m ³ /s	<0.01	<0.01	<0.01	0.02									
特記事項														

※河川環境基準（河川A類型）と比較すると、DO・大腸菌群数以外の全項目で基準以内であった。砒素に付いては、St. 4・5・9全てで不検出であった。