

クリーンセンター滋賀の搬入実績について

1. 経年変化

	H20年度	H21年度	H22年度	H23年度	H24年度	H25年度
搬入量(t)	25,195	20,234	35,275	50,251	30,161	32,309
搬入車数(台)	2,606	2,865	4,669	7,919	5,478	5,808

	H26年度	H27年度	H28年度	H29年度	H30年度
搬入量(t)	76,816	70,132	43,937	48,514	42,810
搬入車数(台)	11,873	10,617	7,411	8,181	7,810

2. 平成30年度の搬入状況

- ・第4期施設整備工事の間は、工事車両と搬入車両の輻輳や埋立容量の逼迫を避けるため、搬入量を年間4万2千トンになるよう、大口の搬入事業者に搬入量の抑制を要請した結果、全体量としては、前年度より5千7百トン少ない、約4万3千トンに減少した。
- ・廃棄物の品目別では、混合廃棄物が全体の69%を占めており、その他では、硫化水素対策のため平成28年度から受注した浄化センターのばいじんが8%を占めている。全体的には、前年度と同様の構成比となっているが、廃石膏ボードの搬入量が対前年比で20%減少した。

3. 令和元年度(平成31年度)の搬入状況

- ・昨年度から続いている第4期施設整備工事の車両と廃棄物搬入車両との輻輳や埋立容量の逼迫を避けるため、年間4万2千トン程度の搬入量になるよう、当場の搬入量の8割を占める大口搬入事業者に対して、搬入量制限についての協力を依頼している。

<参考>

第1期施設整備工事の埋立容量	308,800	m3
第2期施設整備工事の埋立容量	466,400	m3
第3期施設整備工事の埋立容量	174,800	m3
第4期施設整備工事の埋立容量(現在工事中)	350,000	m3
合計 埋立容量	1,300,000	m3

平成31年3月末 埋立済み容量	723,394	m3
(埋立の進捗率)	55,6%	

搬入実績の推移

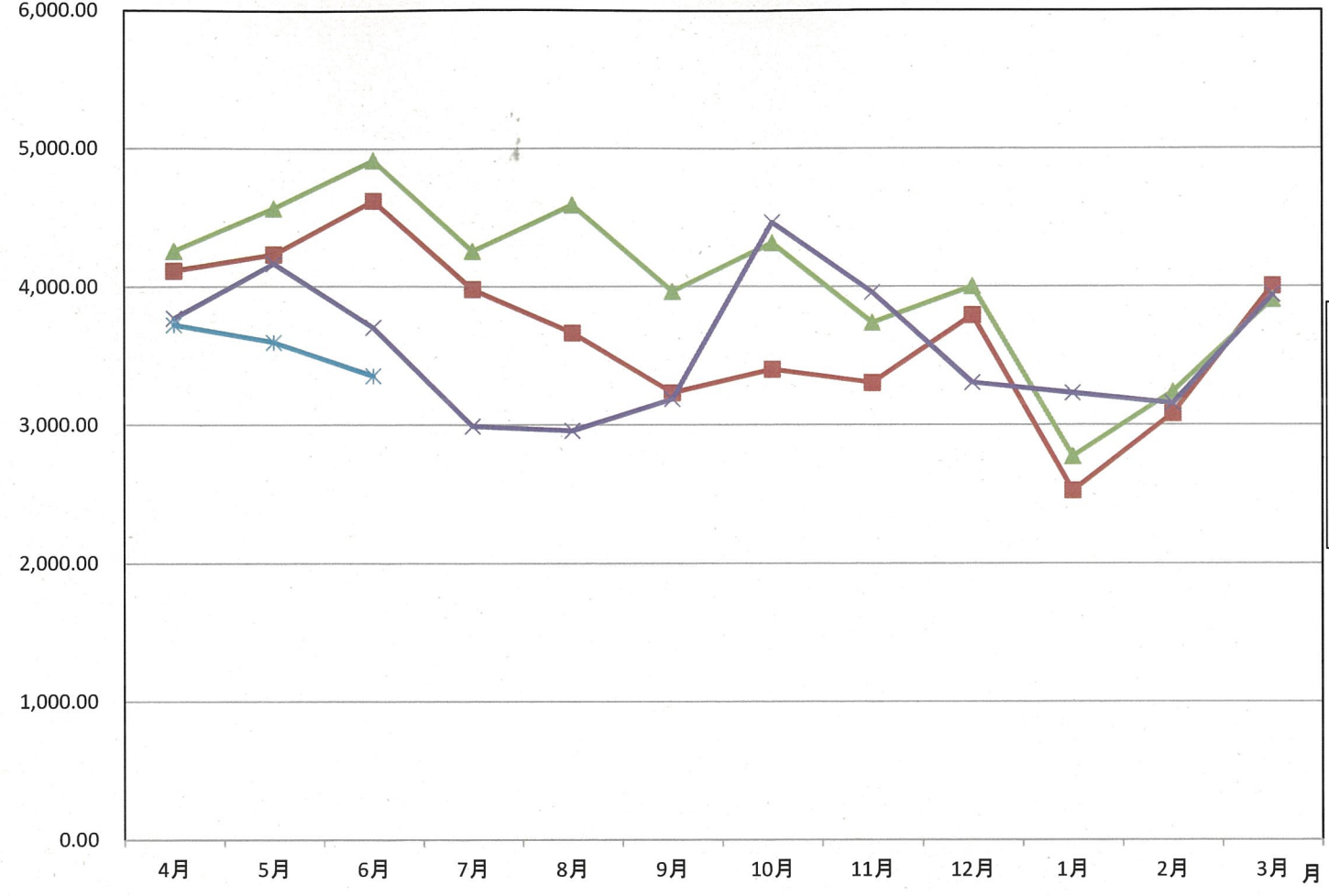
搬入月 廃棄物種類	平成20年度	平成21年度	平成22年度	平成23年度	平成24年度	平成25年度	平成26年度	平成27年度
燃えがら	145.91	4,398.59	4,639.45	6,036.92	668.47	911.07	1,324.47	955.82
有機汚泥	15,787.61	222.15	206.89	323.40	214.82	39.05	147.24	142.62
無機汚泥	398.52	181.53	520.79	1,921.11	382.08	398.03	274.50	482.50
廃プラスチック類	30.85	165.39	838.82	2,249.41	919.95	678.44	1,233.78	2,231.20
紙くず	0.00	0.38	0.33	5.70	0.00	0.00	0.00	0.00
木くず	11.08	18.63	84.34	18.07	17.24	27.74	99.28	65.18
繊維くず	17.51	52.07	49.74	83.10	1.82	44.04	36.54	68.72
ゴムくず	0.18	4.61	0.00	0.00	0.18	0.04	0.10	0.00
金属くず	0.00	0.26	8.55	0.98	0.21	1.05	0.61	0.79
ガラス陶磁器くず (廃石膏、石棉を除く)	98.91	189.39	361.88	384.64	229.84	443.11	603.18	839.32
廃石膏ボード	559.46	1,225.58	1,493.65	1,463.73	2,318.62	3,658.74	3,785.66	3,397.36
石棉含有廃棄物 (非飛散性)	57.15	286.49	250.94	389.14	362.22	451.60	708.39	834.75
ガラスウール	0.00	14.01	50.64	35.80	25.39	22.40	26.02	52.05
鋳さい	41.56	164.86	535.12	420.41	149.83	208.11	202.28	268.01
がれき類	585.47	109.65	535.58	1,682.71	516.01	857.11	2,875.17	1,897.52
混合廃棄物	474.80	5,994.40	14,109.62	25,834.47	21,072.84	22,670.23	65,467.80	58,752.64
ばいじん	25.40	38.74	26.58	1,831.69	19.94	1,373.12	27.86	76.18
残土等廃棄物以外	6,960.41	7,166.84	11,562.08	7,569.87	3,261.63	525.17	2.98	66.91
搬入重量合計(t)	25,194.82	20,233.57	35,275.00	50,251.15	30,161.09	32,309.05	76,815.86	70,131.57

搬入実績の推移

搬入月 廃棄物種類	平成28年度	平成29年度	平成30年度
燃えがら	570.18	595.46	434.22
有機汚泥	149.07	143.52	186.52
無機汚泥	283.37	393.00	446.91
廃プラスチック類	2,286.23	2,062.19	1,773.79
紙くず	-	-	-
木くず	97.63	149.77	38.45
繊維くず	39.12	58.20	43.26
ゴムくず	0.51	-	-
金属くず	0.43	4.85	8.89
ガラス陶磁器くず (廃石膏、石棉を除く)	1,039.42	927.79	1,112.60
廃石膏ボード	2,902.28	2,174.77	1,748.41
石棉含有廃棄物 (非飛散性)	664.94	863.31	1,013.57
ガラスウール	28.20	35.98	60.16
鋳さい	293.04	344.97	410.14
がれき類	586.58	1,267.00	2,513.09
混合廃棄物	31,141.95	35,782.53	29,419.68
ばいじん	3,854.16	3,711.19	3,600.16
残土等廃棄物以外	-	-	-
搬入重量合計(t)	43,937.11	48,514.53	42,809.85

クリーンセンター滋賀搬入実績(月別)

搬入量(t)
6,000.00



- 平成28年度
- 平成29年度
- 平成30年度
- 令和元年度

平成30年度 クリーンセンター滋賀搬入実績

搬入月 廃棄物種類	4	5	6	7	8	9	10	11	12	1	2	3	合計(t)
燃えがら	35.86	49.20	50.01	34.56	54.15	25.87	27.70	65.63	7.43	35.00	14.82	33.99	434.22
有機汚泥	12.36	14.83	9.60	14.18	8.06	19.55	13.03	14.34	7.96	13.72	43.40	15.49	186.52
無機汚泥	24.16	26.25	23.74	25.85	68.44	15.06	30.21	30.74	20.55	26.78	53.77	101.36	446.91
廃プラスチック類	133.94	201.98	195.52	125.07	143.72	128.44	166.15	109.94	203.86	113.74	136.53	114.90	1,773.79
紙くず	-	-	-	-	-	-	-	-	-	-	-	-	0.00
木くず	-	1.77	2.04	1.35	6.05	8.77	8.48	3.93	-	-	1.18	4.88	38.45
繊維くず	3.27	3.16	3.68	-	7.06	1.54	2.85	3.81	7.38	4.55	5.61	0.35	43.26
ゴムくず	-	-	-	-	-	-	-	-	-	-	-	-	0.00
金属くず	2.21	-	1.56	-	1.38	-	0.15	1.33	0.67	0.16	1.09	0.34	8.89
ガラス陶磁器くず (廃石膏、石棉を除く)	90.93	100.64	109.89	100.63	98.93	92.89	114.40	96.56	79.91	54.45	62.72	110.65	1,112.60
廃石膏ボード	148.04	184.96	103.66	124.22	129.11	145.97	204.87	148.62	143.79	102.30	103.20	209.67	1,748.41
石棉含有廃棄物 (非飛散性)	94.17	74.05	57.46	47.97	55.74	69.45	155.83	101.78	103.33	62.33	50.83	140.63	1,013.57
ガラスウール	9.46	0.18	8.47	6.86	4.24	4.83	3.48	6.37	4.04	3.83	4.16	4.24	60.16
鋳さい	33.41	42.88	33.99	38.84	29.75	43.21	18.12	31.63	27.37	15.15	83.56	12.23	410.14
がれき類 (混合廃棄物を除く)	60.00	134.55	98.65	70.71	145.45	333.13	237.28	102.71	49.60	492.62	386.61	401.78	2,513.09
混合廃棄物	2,798.02	2,959.73	2,660.32	2,334.76	2,199.31	2,219.36	3,007.00	2,744.01	2,386.90	1,904.12	1,762.81	2,443.34	29,419.68
ばいじん	325.42	370.09	344.33	62.95	5.35	76.31	474.27	495.05	261.00	400.29	442.28	342.82	3,600.16
残土等廃棄物以外	-	-	-	-	-	-	-	-	-	-	-	-	0.00
搬入重量合計(t)	3,771.25	4,164.27	3,702.92	2,987.95	2,956.74	3,184.38	4,463.82	3,956.45	3,303.79	3,229.04	3,152.57	3,936.67	42,809.85

*公定法検査に伴う仮保管分は埋立保留解除時点で搬入月の実績に含めています。

平成31年度(令和元年度) クリーンセンター滋賀搬入実績

廃棄物種類	搬入月												合計(t)
	4	5	6	7	8	9	10	11	12	1	2	3	
燃えがら	5.31	11.57	5.59										22.47
有機汚泥	8.29	11.53	11.25										31.07
無機汚泥	15.92	8.62	20.05										44.59
廃プラスチック類	227.34	172.30	180.28										579.92
紙くず	-	-	-										0.00
木くず	-	8.46	6.99										15.45
繊維くず	2.56	5.01	3.12										10.69
ゴムくず	-	-	-										0.00
金属くず	0.91	-	1.37										2.28
ガラス陶磁器くず (廃石膏、石綿を除く)	124.64	79.48	111.26										315.38
廃石膏ボード	172.21	162.98	202.30										537.49
石綿含有廃棄物 (非飛散性)	186.09	186.63	123.28										496.00
ガラスウール	4.56	2.88	8.16										15.60
鋳さい	46.26	23.43	20.00										89.69
がれき類 (混合廃棄物を除く)	78.82	77.38	63.40										219.60
混合廃棄物	2,539.97	2,502.09	2,452.83										7,494.89
ばいじん	317.29	344.93	142.09										804.31
残土等廃棄物以外	-	-	-										0.00
搬入重量合計(t)	3,730.17	3,597.29	3,351.97	0.00	0.00	0.00	0.00	0.00	0.00	0.00	0.00	0.00	10,679.43

*公定法検査に伴う仮保管分は埋立保留解除時点で搬入月の実績に含めています。