

クリーンセンター滋賀の搬入実績について

1. 経年変化

	H20年度	H21年度	H22年度	H23年度	H24年度	H25年度
搬入量(t)	25,195	20,234	35,275	50,251	30,161	32,309
搬入車数(台)	2,606	2,865	4,669	7,919	5,478	5,808

	H26年度	H27年度	H28年度	H29年度
搬入量(t)	76,816	70,132	43,937	48,514
搬入車数(台)	11,873	10,617	7,411	8,181

2. 平成29年度の搬入状況

- ・搬入量は、年度当初から月4千4百トン平均で続いてきたが、後半は月3千7百トン平均に減少した。
- ・全体量としては、前年度より4千5百トン多い、4万8千トンに増加した。
- ・廃棄物の品目別では、混合廃棄物が全体の74%を占めており、その他では、硫化水素対策のため平成28年度から受注した浄化センターのばいじんが8%を占めている。全体的には、前年度と同様の構成比となっているが、廃石膏ボードの搬入量が対前年比で25%減少した。

3. 平成30年度の搬入状況

- ・今年度から来年度にかけて行う第4期施設整備工車の車両と廃棄物搬入車両との輻輳や埋立容量の逼迫を避けるため、この2年間については年間4万2千トン程度の搬入量になるよう、当場の搬入量の8割を占める大口搬入事業者に対して、搬入量制限についての協力を依頼している。

<参考>

第1期の埋立容量	205,800 m ³	埋立完了
第2-1期工事確保容量	38,000 m ³	埋立完了
第2-2期工事確保容量	428,400 m ³	埋立中
第3期工事確保容量	174,800 m ³	埋立中
合計 確保容積	847,000 m ³	
平成30年3月末 埋立容積	659,372 m ³	
次期拡張工事までの残容量	187,628 m ³	

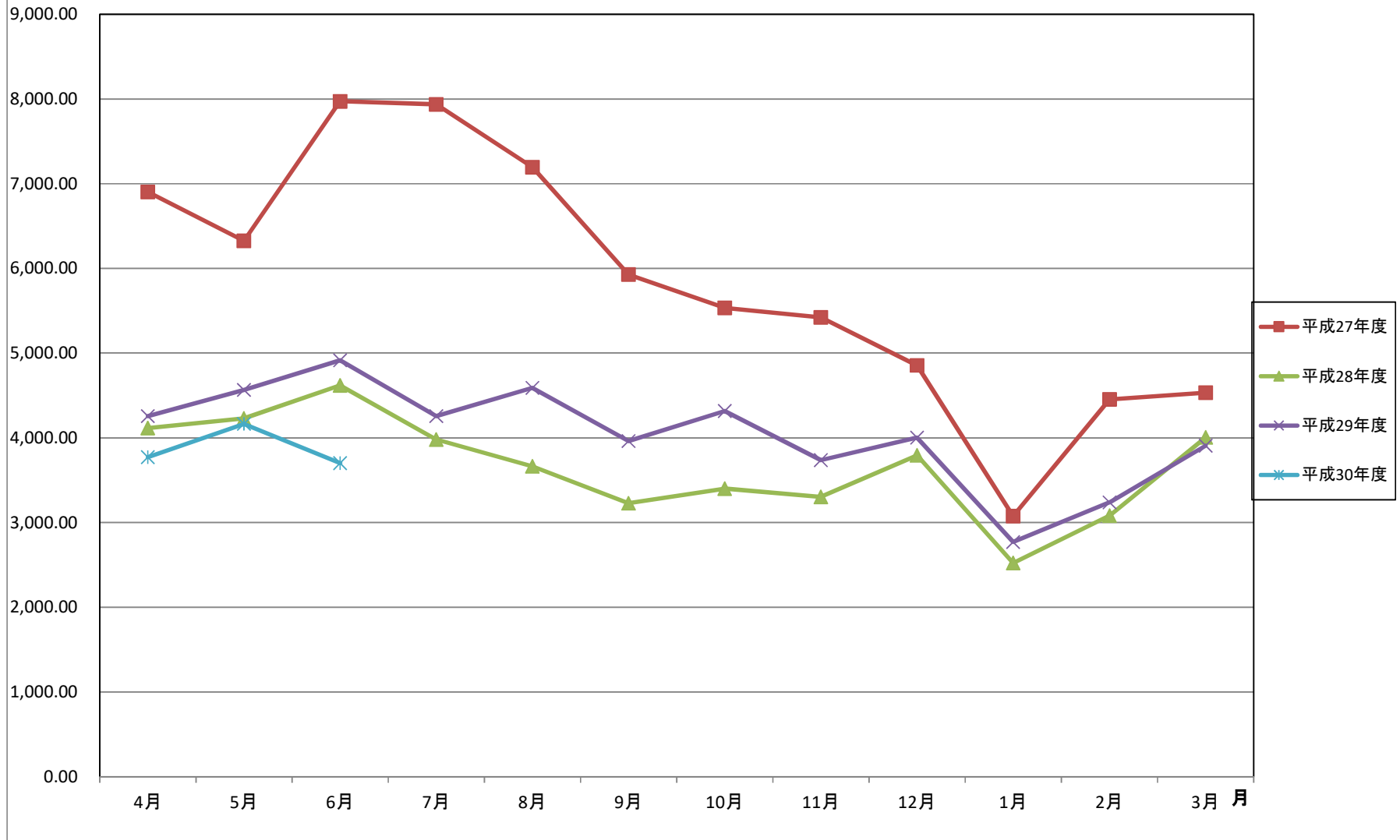
搬入実績の推移

【重量単位:トン】

搬入月 廃棄物種類	平成20年度		平成21年度		平成22年度		平成23年度		平成24年度		平成25年度		平成26年度		平成27年度		平成28年度		平成29年度	
	搬入重量	業者数	搬入重量	業者数	搬入重量	業者数	搬入重量	業者数	搬入重量	業者数	搬入重量	業者数	搬入重量	業者数	搬入重量	業者数	搬入重量	業者数	搬入重量	業者数
燃 え が ら	145.9	10	4,398.6	19	4,639.5	24	6,036.9	31	668.5	22	911.1	22	1,324.5	23	955.8	19	570.2	19	595.5	21
有 機 汚 泥	15,787.6	3	222.2	5	206.9	11	323.4	10	214.8	6	39.1	5	147.2	6	142.6	9	149.1	6	143.5	6
無 機 汚 泥	398.5	6	181.5	10	520.8	13	1,921.1	21	382.1	18	398.0	21	274.5	14	482.5	18	283.4	16	393.0	33
廃プラスチック類	30.9	22	165.4	37	838.8	57	2,249.4	58	920.0	48	678.4	37	1,233.8	57	2,231.2	55	2,286.2	49	2,062.2	43
紙 く ず	0.0	0	0.4	1	0.3	1	5.7	2	0.0	0	0.0	0	0.0	0	0.0	0	0.0	0	0.0	0
木 く ず	11.1	4	18.6	9	84.3	15	18.1	4	17.2	2	27.7	3	99.3	9	65.2	7	97.6	11	149.8	8
織 維 く ず	17.5	7	52.1	13	49.7	11	83.1	13	1.8	1	44.0	9	36.5	7	68.7	9	39.1	1	58.2	7
ゴ ム く ず	0.2	1	4.6	3	0.0	0	0.0	0	0.2	1	0.0	1	0.1	1	0.0	0	0.5	1	0.0	0
金 属 く ず	0.0	0	0.3	3	8.6	4	1.0	2	0.2	1	1.1	2	0.6	4	0.8	3	0.4	3	4.9	3
ガラス陶磁器くず (廃石膏、石綿を除く)	98.9	20	189.4	38	361.9	39	384.6	47	229.8	42	443.1	41	603.2	38	839.3	44	1,039.4	45	927.8	42
廃石膏ボード	559.5	18	1,225.6	43	1,493.7	54	1,463.7	51	2,318.6	42	3,658.7	50	3,785.7	75	3,397.4	70	2,902.3	54	2,174.8	72
石綿含有廃棄物 (非飛散性)	57.2	18	286.5	51	250.9	84	389.1	104	362.2	98	451.6	114	708.4	126	834.8	147	664.9	121	863.3	151
ガラスウール	0.0	0	14.0	21	50.6	28	35.8	17	25.4	16	22.4	21	26.0	18	52.1	29	28.2	21	36.0	25
鉾 さ い	41.6	1	164.9	4	535.1	7	420.4	5	149.8	2	208.1	5	202.3	8	268.0	9	293.0	9	345.0	14
が れ き 類 (建設系混合廃棄物を除く)	585.5	6	109.7	16	535.6	12	1,682.7	22	516.0	20	857.1	19	2,875.2	32	1,897.5	33	586.6	28	1,267.0	31
混 合 廃 棄 物	474.8	14	5,994.4	31	14,109.6	42	25,834.5	51	21,072.8	49	22,670.2	71	65,467.8	95	58,752.6	93	31,141.9	64	35,782.5	73
ば い じ ん	25.4	2	38.7	3	26.6	3	1,831.7	5	19.9	5	1,373.1	5	27.9	3	76.2	2	3,854.2	4	3,711.2	3
残土等廃棄物以外	6,960.4	5	7,166.8	4	11,562.1	3	7,569.9	5	3,261.6	2	525.2	2	3.0	1	66.9	1	0.0	0	0.0	0
搬 入 合 計	25,194.8	97	20,233.6	197	35,275.0	259	50,251.2	304	30,161.1	253	32,309.1	281	76,815.9	326	70,131.6	386	43,937.1	452	48,514.5	532

クリーンセンター滋賀搬入実績(月別)

搬入量(t)



平成29年度 クリーンセンター滋賀搬入実績

搬入月 廃棄物種類	4	5	6	7	8	9	10	11	12	1	2	3	合計(t)
燃えがら	28.60	46.29	82.90	8.65	29.21	30.17	26.02	79.74	39.06	93.16	82.07	49.59	595.46
有機汚泥	16.30	8.61	8.94	10.38	8.62	10.82	10.85	11.67	18.29	13.34	8.71	16.99	143.52
無機汚泥	14.39	65.23	51.50	27.68	39.24	22.08	22.97	22.98	41.08	20.09	34.77	30.99	393.00
廃プラスチック類	246.68	164.34	189.07	121.76	226.24	124.65	142.92	141.00	230.21	107.95	197.15	170.22	2,062.19
紙くず	-	-	-	-	-	-	-	-	-	-	-	-	0.00
木くず	0.68	6.10	3.68	5.65	-	2.12	3.47	-	1.12	2.13	1.03	123.79	149.77
繊維くず	10.84	1.94	3.87	0.24	5.65	9.45	3.48	1.50	10.90	2.32	6.38	1.63	58.20
ゴムくず	-	-	-	-	-	-	-	-	-	-	-	-	0.00
金属くず	0.01	0.27	0.66	-	-	-	1.23	0.68	0.71	-	0.17	1.12	4.85
ガラス陶磁器くず (廃石膏、石綿を除く)	72.84	79.07	50.39	59.56	87.20	75.23	62.94	89.00	102.69	81.97	68.06	98.84	927.79
廃石膏ボード	163.10	160.75	171.90	120.20	302.14	171.89	140.81	288.29	146.52	118.72	162.28	228.17	2,174.77
石綿含有廃棄物 (非飛散性)	150.17	100.03	66.67	24.94	23.52	88.36	40.34	65.32	94.93	39.95	65.83	103.25	863.31
ガラスウール	1.49	3.04	3.06	1.22	3.03	1.90	2.96	4.16	1.25	6.50	2.04	5.33	35.98
鋳さい	21.98	21.34	17.71	30.85	18.02	25.22	26.28	21.82	43.57	39.66	52.67	25.85	344.97
がれき類 (混合廃棄物を除く)	55.24	80.08	51.99	49.49	109.93	380.86	62.58	117.44	133.25	48.16	115.17	62.81	1,267.00
建設系混合廃棄物	49.04	70.05	78.98	97.88	83.15	29.68	39.98	64.12	74.86	21.96	64.44	43.25	717.39
管理型混合廃棄物	3,118.31	3,401.54	3,792.22	3,347.14	3,316.58	2,692.15	3,437.18	2,508.69	2,693.36	1,896.70	2,124.26	2,737.01	35,065.14
ばいじん	306.81	356.72	341.10	351.31	337.91	297.96	291.82	320.54	369.16	278.51	252.23	207.12	3,711.19
残土等廃棄物以外	-	-	-	-	-	-	-	-	-	-	-	-	0.00
搬入重量合計(t)	4,256.48	4,565.40	4,914.64	4,256.95	4,590.44	3,962.54	4,315.83	3,736.95	4,000.96	2,771.12	3,237.26	3,905.96	48,514.53

*公定法検査に伴う仮保管分は理立保留解除時点で搬入月の実績に含めています。

平成30年度 クリーンセンター滋賀搬入実績

廃棄物種類	搬入月												合計(t)
	4	5	6	7	8	9	10	11	12	1	2	3	
燃えがら	35.86	49.20	49.61										134.67
有機汚泥	12.36	14.83	9.60										36.79
無機汚泥	24.16	26.25	23.74										74.15
廃プラスチック類	133.94	201.98	195.52										531.44
紙くず	-	-	-										0.00
木くず	-	1.77	2.04										3.81
繊維くず	3.27	3.16	3.68										10.11
ゴムくず	-	-	-										0.00
金属くず	2.21	-	1.56										3.77
ガラス陶磁器くず (廃石膏、石綿を除く)	90.93	100.64	109.89										301.46
廃石膏ボード	148.04	184.96	103.66										436.66
石綿含有廃棄物 (非飛散性)	94.17	74.05	57.46										225.68
ガラスウール	9.46	0.18	8.47										18.11
鋳さい	33.41	42.88	33.99										110.28
がれき類 (混合廃棄物を除く)	60.00	134.55	98.65										293.20
建設系混合廃棄物	61.31	107.74	38.81										207.86
管理型混合廃棄物	2,736.71	2,851.99	2,621.51										8,210.21
ばいじん	325.42	370.09	344.33										1,039.84
残土等廃棄物以外	-	-	-										0.00
搬入重量合計(t)	3,771.25	4,164.27	3,702.52	0.00	0.00	0.00	0.00	0.00	0.00	0.00	0.00	0.00	11,638.04

*公定法検査に伴う仮保管分は埋立保留解除時点で搬入月の実績に含めています。