

クリーンセンター滋賀の搬入実績について

1. 経年変化

	H20年度	H21年度	H22年度	H23年度	H24年度	H25年度
搬入量(t)	25,195	20,234	35,275	50,251	30,161	32,309
搬入車数(台)	2,606	2,865	4,669	7,919	5,478	5,808

	H26年度	H27年度	H28年度	H29(1末)
搬入量(t)	76,816	70,132	43,937	41,368
搬入車数(台)	11,873	10,617	7,411	6,886

2. 平成29年度の搬入状況

- ・平成30年1月までで、搬入車両台数は延べ6,886台、搬入量が41,368トンの産業廃棄物を埋立処分した。
- ・月あたりの搬入量は、平均4千トンから4千5百トン程度の搬入量が続いたが、1月は前年度と同様に30%程度減少した。本年度の搬入量は48千トン程度になる見込みである。
- ・廃棄物の品目別では、混合廃棄物が全体の74%を占めており、その他では、硫化水素対策のため昨年度から受注した浄化センターのばいじんが約8%を占めている。全体的には、前年度と同様の構成比となっているが、廃石膏ボードの搬入量が減少する見込みである。

<参考>

第1期の埋立容量	205,800 m ³	埋立完了
第2-1期工事確保容量	38,000 m ³	埋立完了
第2-2期工事確保容量	428,400 m ³	埋立中
第3期工事確保容量	174,800 m ³	(平成30年4月供用開始)
合計 確保容積	847,000 m ³	

平成29年3月末 埋立容積	580,656 m ³	
平成29年度埋立量(見込)	約 80,000 m ³	(廃棄物50千m ³ 、覆土等30千m ³)
次期拡張工事までの残容量	約 186,000 m ³	

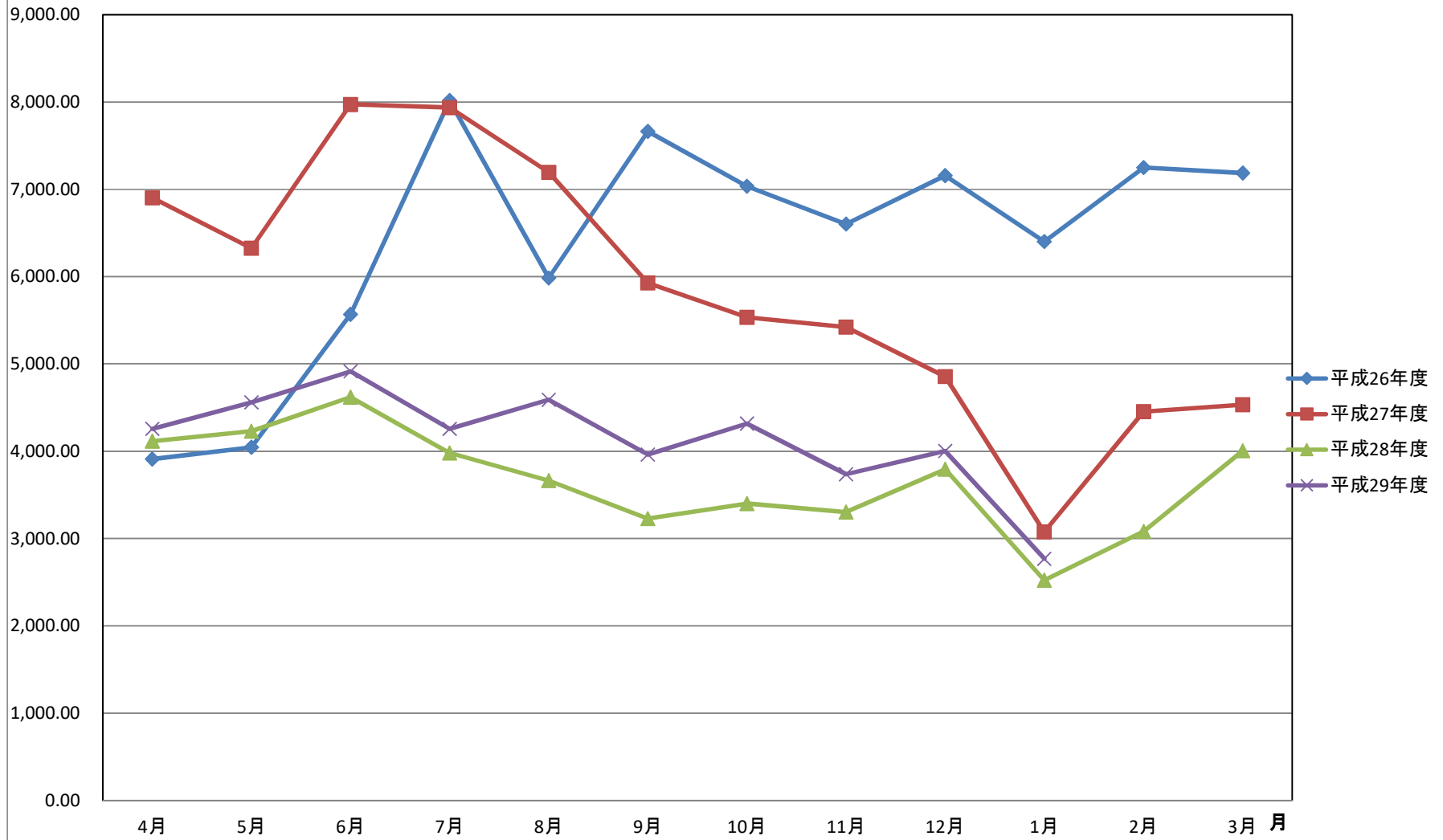
搬入実績の推移

【重量単位:トン】

搬入月 廃棄物種類	平成20年度		平成21年度		平成22年度		平成23年度		平成24年度		平成25年度		平成26年度		平成27年度		平成28年度		平成29年度(1月末)	
	搬入重量	業者数	搬入重量	業者数	搬入重量	業者数	搬入重量	業者数	搬入重量	業者数	搬入重量	業者数	搬入重量	業者数	搬入重量	業者数	搬入重量	業者数	搬入重量	業者数
燃えがら	145.91	10	4,398.59	19	4,639.45	24	6,036.92	31	668.47	22	911.07	22	1,324.47	23	955.82	19	570.18	18	461.00	21
有機汚泥	15,787.61	3	222.15	5	206.89	11	323.40	10	214.82	6	39.05	5	147.24	6	142.62	9	149.07	8	117.82	7
無機汚泥	398.52	6	181.53	10	520.79	13	1,921.11	21	382.08	18	398.03	21	274.50	14	482.50	18	283.37	19	327.24	29
廃プラスチック類	30.85	22	165.39	37	838.82	57	2,249.41	58	919.95	48	678.44	37	1,233.78	57	2,231.20	55	2,286.23	51	1,694.82	43
紙くず	0.00	0	0.38	1	0.33	1	5.70	2	0.00	0	0.00	0	0.00	0	0.00	0	0.00	0	0.00	0
木くず	11.08	4	18.63	9	84.34	15	18.07	4	17.24	2	27.74	3	99.28	9	65.18	7	97.63	16	24.95	9
繊維くず	17.51	7	52.07	13	49.74	11	83.10	13	1.82	1	44.04	9	36.54	7	68.72	9	39.12	7	50.19	7
ゴムくず	0.18	1	4.61	3	0.00	0	0.00	0	0.18	1	0.04	1	0.10	1	0.00	0	0.51	2	0.00	0
金属くず	0.00	0	0.26	3	8.55	4	0.98	2	0.21	1	1.05	2	0.61	4	0.79	3	0.43	2	3.56	3
ガラス陶磁器くず (廃石膏、石綿を除く)	98.91	20	189.39	38	361.88	39	384.64	47	229.84	42	443.11	41	603.18	38	839.32	44	1,039.42	50	760.89	44
廃石膏ボード	559.46	18	1,225.58	43	1,493.65	54	1,463.73	51	2,318.62	42	3,658.74	50	3,785.66	75	3,397.36	70	2,902.28	78	1,784.32	80
石綿含有廃棄物 (非飛散性)	57.15	18	286.49	51	250.94	84	389.14	104	362.22	98	451.60	114	708.39	126	834.75	147	664.94	169	694.23	153
ガラスウール	0.00	0	14.01	21	50.64	28	35.80	17	25.39	16	22.40	21	26.02	18	52.05	29	28.20	33	28.61	30
鉱さい	41.56	1	164.86	4	535.12	7	420.41	5	149.83	2	208.11	5	202.28	8	268.01	9	293.04	10	266.45	13
がれき類 (陶磁系混合廃棄物を除く)	585.47	6	109.65	16	535.58	12	1,682.71	22	516.01	20	857.11	19	2,875.17	32	1,897.52	33	586.58	32	1,089.02	26
混合廃棄物 (建設型)	474.80	14	5,994.40	31	14,109.62	42	25,834.47	51	21,072.84	49	22,670.23	71	65,467.80	95	58,752.64	93	651.22	47	609.70	42
混合廃棄物 (管理型)																	30,490.73	31	30,203.87	31
ばいじん	25.40	2	38.74	3	26.58	3	1,831.69	5	19.94	5	1,373.12	5	27.86	3	76.18	2	3,854.16	5	3,251.84	3
残土等廃棄物以外	6,960.41	5	7,166.84	4	11,562.08	3	7,569.87	5	3,261.63	2	525.17	2	2.98	1	66.91	1	0.00	0	0.00	0
搬入合計	25,194.82	97	20,233.57	197	35,275.00	259	50,251.15	304	30,161.09	253	32,309.05	281	76,815.86	326	70,131.57	386	43,937.11	397	41,368.51	383

クリーンセンター滋賀搬入実績(月別)

搬入量(t)



平成28年度 クリーンセンター滋賀搬入実績

搬入月 廃棄物種類	4	5	6	7	8	9	10	11	12	1	2	3	合計(t)
燃えがら	35.62	66.86	52.29	18.29	41.57	58.01	31.97	57.62	42.54	28.72	58.19	78.50	570.18
有機汚泥	9.78	12.26	7.74	11.83	6.20	8.13	11.54	11.44	9.10	7.34	39.80	13.91	149.07
無機汚泥	24.11	39.56	12.86	26.15	15.79	18.32	34.49	14.84	37.63	19.23	7.62	32.77	283.37
廃プラスチック類	171.18	183.72	207.68	180.57	171.77	168.95	189.74	262.27	162.57	173.11	178.06	236.61	2,286.23
紙くず	-	-	-	-	-	-	-	-	-	-	-	-	0.00
木くず	-	25.33	1.25	0.69	-	24.58	0.73	17.19	18.60	-	8.42	0.84	97.63
繊維くず	1.16	1.75	7.27	-	3.97	-	7.48	4.98	4.58	-	2.73	5.20	39.12
ゴムくず	-	0.42	-	-	-	-	-	-	-	-	0.09	-	0.51
金属くず	0.01	0.01	-	-	0.01	0.01	-	0.38	0.01	-	-	-	0.43
ガラス陶磁器くず (廃石膏、石棉を除く)	88.38	86.34	86.48	78.97	81.39	68.84	82.81	92.42	127.21	79.34	80.46	86.78	1,039.42
廃石膏ボード	217.72	241.14	238.70	279.54	375.92	262.82	292.63	183.25	243.08	168.56	190.25	208.67	2,902.28
石棉含有廃棄物 (非飛散性)	41.95	39.53	74.09	64.74	66.89	47.48	80.93	55.13	84.52	14.98	34.68	60.02	664.94
ガラスウール	3.14	2.96	3.74	2.69	2.80	0.79	6.55	2.86	0.81	0.44	1.09	0.33	28.20
鋳さい	25.91	15.83	26.41	15.71	28.56	21.80	26.95	28.24	39.35	16.51	18.30	29.47	293.04
がれき類 (混合廃棄物を除く)	38.16	37.90	47.82	67.77	35.39	36.64	69.86	57.00	71.82	41.36	27.66	55.20	586.58
建設系混合廃棄物	86.99	57.72	45.03	37.67	29.34	40.38	35.95	69.87	98.31	47.56	44.36	58.04	651.22
管理型混合廃棄物	3,058.68	3,045.19	3,407.33	2,827.16	2,450.99	2,129.76	2,213.92	2,139.02	2,547.56	1,673.97	2,164.62	2,832.53	30,490.73
ばいじん	311.53	372.68	400.77	368.26	353.54	341.09	314.17	306.02	305.32	252.28	224.02	304.48	3,854.16
残土等廃棄物以外	-	-	-	-	-	-	-	-	-	-	-	-	0.00
搬入重量合計(t)	4,114.32	4,229.20	4,619.46	3,980.04	3,664.13	3,227.60	3,399.72	3,302.53	3,793.01	2,523.40	3,080.35	4,003.35	43,937.11

*公定法検査に伴う仮保管分は埋立保留解除時点で搬入月の実績に含めています。

平成29年度 クリーンセンター滋賀搬入実績

搬入月 廃棄物種類	4	5	6	7	8	9	10	11	12	1	2	3	合計(t)
燃えがら	28.60	44.86	82.90	8.65	29.21	30.17	26.02	79.74	39.06	90.36			461.00
有機汚泥	16.30	8.61	8.94	10.38	8.62	10.82	10.85	11.67	18.29	13.34			117.82
無機汚泥	14.39	61.20	51.50	27.68	39.24	22.08	22.97	22.98	41.08	20.09			327.24
廃プラスチック類	246.68	164.34	189.07	121.76	226.24	124.65	142.92	141.00	230.21	107.95			1,694.82
紙くず	-	-	-	-	-	-	-	-	-	-			0.00
木くず	0.68	6.10	3.68	5.65	-	2.12	3.47	-	1.12	2.13			24.95
繊維くず	10.84	1.94	3.87	0.24	5.65	9.45	3.48	1.50	10.90	2.32			50.19
ゴムくず	-	-	-	-	-	-	-	-	-	-			0.00
金属くず	0.01	0.27	0.66	-	-	-	1.23	0.68	0.71	-			3.56
ガラス陶磁器くず (廃石膏、石棉を除く)	72.84	79.07	50.39	59.56	87.20	75.23	62.94	89.00	102.69	81.97			760.89
廃石膏ボード	163.10	160.75	171.90	120.20	302.14	171.89	140.81	288.29	146.52	118.72			1,784.32
石棉含有廃棄物 (非飛散性)	150.17	100.03	66.67	24.94	23.52	88.36	40.34	65.32	94.93	39.95			694.23
ガラスウール	1.49	3.04	3.06	1.22	3.03	1.90	2.96	4.16	1.25	6.50			28.61
鋳さい	21.98	21.34	17.71	30.85	18.02	25.22	26.28	21.82	43.57	39.66			266.45
がれき類 (混合廃棄物を除く)	55.24	80.08	51.99	49.49	109.93	380.86	62.58	117.44	133.25	48.16			1,089.02
建設系混合廃棄物	49.04	70.05	78.98	97.88	83.15	29.68	39.98	64.12	74.86	21.96			609.70
管理型混合廃棄物	3,118.31	3,401.54	3,792.22	3,347.14	3,316.58	2,692.15	3,437.18	2,508.69	2,693.36	1,896.70			30,203.87
ばいじん	306.81	356.72	341.10	351.31	337.91	297.96	291.82	320.54	369.16	278.51			3,251.84
残土等廃棄物以外	-	-	-	-	-	-	-	-	-	-			0.00
搬入重量合計(t)	4,256.48	4,559.94	4,914.64	4,256.95	4,590.44	3,962.54	4,315.83	3,736.95	4,000.96	2,768.32	0.00	0.00	41,368.51

*公定法検査に伴う仮保管分は埋立保留解除時点で搬入月の実績に含めています。