

クリーンセンター滋賀の搬入実績について

1. 経年変化

	H20年度	H21年度	H22年度	H23年度	H24年度	H25年度
搬入量(t)	25,195	20,234	35,275	50,251	30,161	32,309
搬入車数(台)	2,606	2,865	4,669	7,919	5,478	5,808

	H26年度	H27年度	H28年度
搬入量(t)	76,816	70,132	43,937
搬入車数(台)	11,873	10,617	7,409

2. 平成28年度の搬入状況

- ・搬入量は、前年度後半の月平均4千5百トン程度の搬入量が続いていたが、7月頃から各月とも対前年度比40%程度の減少傾向が続いた。12月からは対前年度比20%程度の搬入量となり、年間の搬入量は、前年より約2万6千トン少ない、4万4千トン程度まで減少した。
- ・廃棄物種別では、混合廃棄物が全体の約71%を占めており、その他では、硫化水素対策のため昨年度から受注した浄化センターのばいじんが約9%と増加している。また、構成比も大きく変動はしていないが、前年度同様、廃プラスチック類の搬入量が増え続けている。

3. 平成29年度の搬入状況

- ・昨年度と似たような搬入傾向となっているほか、月あたり4千トンから5千トン程度の搬入量となっており、また、6月までの前年度比で見ると各月約5%増となっていることから、この傾向が続くと年間4万トン半ばから5万トン程度の搬入量になると見込まれる。

<参考>

第1期の埋立容量	205,800 m ³	埋立完了
第2-1期工事確保容量	38,000 m ³	埋立完了
第2-2期工事確保容量	428,400 m ³	埋立中
合計 確保容積	672,200 m ³	

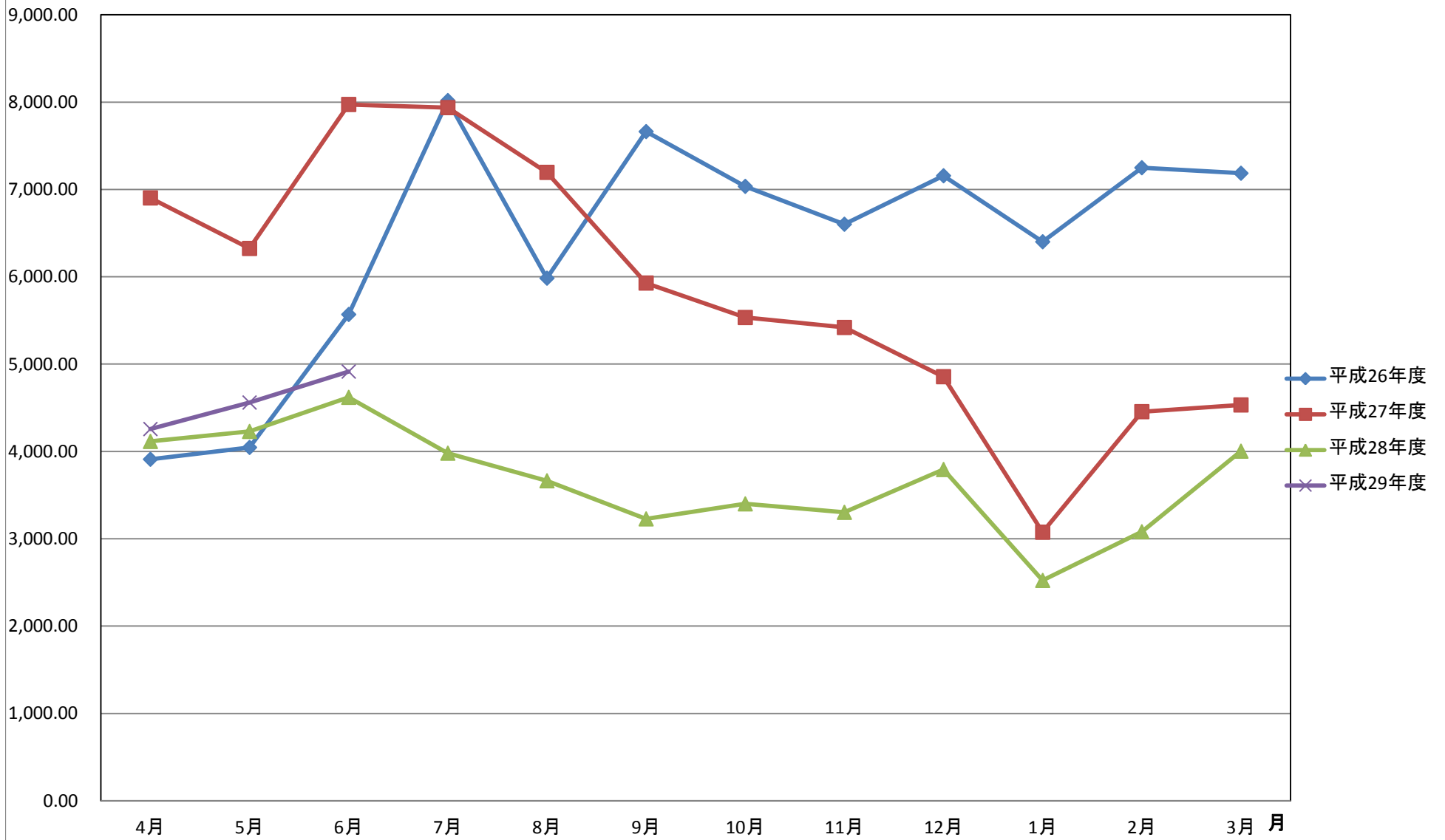
平成29年3月末 埋立容積	580,656 m ³
次期拡張工事までの残容量	91,544 m ³

搬入実績の推移

搬入月 廃棄物種類	平成20年度	平成21年度	平成22年度	平成23年度	平成24年度	平成25年度	平成26年度	平成27年度	平成28年度
燃えがら	145.91	4,398.59	4,639.45	6,036.92	668.47	911.07	1,324.47	955.82	570.18
有機汚泥	15,787.61	222.15	206.89	323.40	214.82	39.05	147.24	142.62	149.07
無機汚泥	398.52	181.53	520.79	1,921.11	382.08	398.03	274.50	482.50	283.37
廃プラスチック類	30.85	165.39	838.82	2,249.41	919.95	678.44	1,233.78	2,231.20	2,286.23
紙くず	0.00	0.38	0.33	5.70	0.00	0.00	0.00	0.00	-
木くず	11.08	18.63	84.34	18.07	17.24	27.74	99.28	65.18	97.63
繊維くず	17.51	52.07	49.74	83.10	1.82	44.04	36.54	68.72	39.12
ゴムくず	0.18	4.61	0.00	0.00	0.18	0.04	0.10	0.00	0.51
金属くず	0.00	0.26	8.55	0.98	0.21	1.05	0.61	0.79	0.43
ガラス陶磁器くず (廃石膏、石綿を除く)	98.91	189.39	361.88	384.64	229.84	443.11	603.18	839.32	1,039.42
廃石膏ボード	559.46	1,225.58	1,493.65	1,463.73	2,318.62	3,658.74	3,785.66	3,397.36	2,902.28
石綿含有廃棄物 (非飛散性)	57.15	286.49	250.94	389.14	362.22	451.60	708.39	834.75	664.94
ガラスウール	0.00	14.01	50.64	35.80	25.39	22.40	26.02	52.05	28.20
鋳さい	41.56	164.86	535.12	420.41	149.83	208.11	202.28	268.01	293.04
がれき類	585.47	109.65	535.58	1,682.71	516.01	857.11	2,875.17	1,897.52	586.58
混合廃棄物	474.80	5,994.40	14,109.62	25,834.47	21,072.84	22,670.23	65,467.80	58,752.64	31,141.95
ばいじん	25.40	38.74	26.58	1,831.69	19.94	1,373.12	27.86	76.18	3,854.16
残土等廃棄物以外	6,960.41	7,166.84	11,562.08	7,569.87	3,261.63	525.17	2.98	66.91	-
搬入重量合計(t)	25,194.82	20,233.57	35,275.00	50,251.15	30,161.09	32,309.05	76,815.86	70,131.57	43,937.11

クリーンセンター滋賀搬入実績(月別)

搬入量(t)



平成28年度 クリーンセンター滋賀搬入実績

搬入月 廃棄物種類	4	5	6	7	8	9	10	11	12	1	2	3	合計(t)
燃えがら	35.62	66.86	52.29	18.29	41.57	58.01	31.97	57.62	42.54	28.72	58.19	78.50	570.18
有機汚泥	9.78	12.26	7.74	11.83	6.20	8.13	11.54	11.44	9.10	7.34	39.80	13.91	149.07
無機汚泥	24.11	39.56	12.86	26.15	15.79	18.32	34.49	14.84	37.63	19.23	7.62	32.77	283.37
廃プラスチック類	171.18	183.72	207.68	180.57	171.77	168.95	189.74	262.27	162.57	173.11	178.06	236.61	2,286.23
紙くず	-	-	-	-	-	-	-	-	-	-	-	-	0.00
木くず	-	25.33	1.25	0.69	-	24.58	0.73	17.19	18.60	-	8.42	0.84	97.63
繊維くず	1.16	1.75	7.27	-	3.97	-	7.48	4.98	4.58	-	2.73	5.20	39.12
ゴムくず	-	0.42	-	-	-	-	-	-	-	-	0.09	-	0.51
金属くず	0.01	0.01	-	-	0.01	0.01	-	0.38	0.01	-	-	-	0.43
ガラス陶磁器くず (廃石膏、石綿を除く)	88.38	86.34	86.48	78.97	81.39	68.84	82.81	92.42	127.21	79.34	80.46	86.78	1,039.42
廃石膏ボード	217.72	241.14	238.70	279.54	375.92	262.82	292.63	183.25	243.08	168.56	190.25	208.67	2,902.28
石綿含有廃棄物 (非飛散性)	41.95	39.53	74.09	64.74	66.89	47.48	80.93	55.13	84.52	14.98	34.68	60.02	664.94
ガラスウール	3.14	2.96	3.74	2.69	2.80	0.79	6.55	2.86	0.81	0.44	1.09	0.33	28.20
鋳さい	25.91	15.83	26.41	15.71	28.56	21.80	26.95	28.24	39.35	16.51	18.30	29.47	293.04
がれき類 (混合廃棄物を除く)	38.16	37.90	47.82	67.77	35.39	36.64	69.86	57.00	71.82	41.36	27.66	55.20	586.58
建設系混合廃棄物	86.99	57.72	45.03	37.67	29.34	40.38	35.95	69.87	98.31	47.56	44.36	58.04	651.22
管理型混合廃棄物	3,058.68	3,045.19	3,407.33	2,827.16	2,450.99	2,129.76	2,213.92	2,139.02	2,547.56	1,673.97	2,164.62	2,832.53	30,490.73
ばいじん	311.53	372.68	400.77	368.26	353.54	341.09	314.17	306.02	305.32	252.28	224.02	304.48	3,854.16
残土等廃棄物以外	-	-	-	-	-	-	-	-	-	-	-	-	0.00
搬入重量合計(t)	4,114.32	4,229.20	4,619.46	3,980.04	3,664.13	3,227.60	3,399.72	3,302.53	3,793.01	2,523.40	3,080.35	4,003.35	43,937.11

*公定法検査に伴う仮保管分は埋立保留解除時点で搬入月の実績に含めています。

平成29年度 クリーンセンター滋賀搬入実績

廃棄物種類	搬入月	4	5	6	7	8	9	10	11	12	1	2	3	合計(t)
燃えがら		28.60	44.86	82.90										156.36
有機汚泥		16.30	8.61	8.94										33.85
無機汚泥		14.39	61.20	51.50										127.09
廃プラスチック類		246.68	164.34	189.07										600.09
紙くず		-	-	-										0.00
木くず		0.68	6.10	3.68										10.46
繊維くず		10.84	1.94	3.87										16.65
ゴムくず		-	-	-										0.00
金属くず		0.01	0.27	0.66										0.94
ガラス陶磁器くず (廃石膏、石綿を除く)		72.84	79.07	50.39										202.30
廃石膏ボード		163.10	160.75	171.90										495.75
石綿含有廃棄物 (非飛散性)		150.17	100.03	66.67										316.87
ガラスウール		1.49	3.04	3.06										7.59
鋳さい		21.98	21.34	17.71										61.03
がれき類 (混合廃棄物を除く)		55.24	80.08	51.99										187.31
建設系混合廃棄物		49.04	70.05	78.98										198.07
管理型混合廃棄物		3,118.31	3,401.54	3,792.22										10,312.07
ばいじん		306.81	356.72	341.10										1,004.63
残土等廃棄物以外		-	-	-										0.00
搬入重量合計(t)		4,256.48	4,559.94	4,914.64	0.00	0.00	0.00	0.00	0.00	0.00	0.00	0.00	0.00	13,731.06

*公定法検査に伴う仮保管分は埋立保留解除時点で搬入月の実績に含めています。