

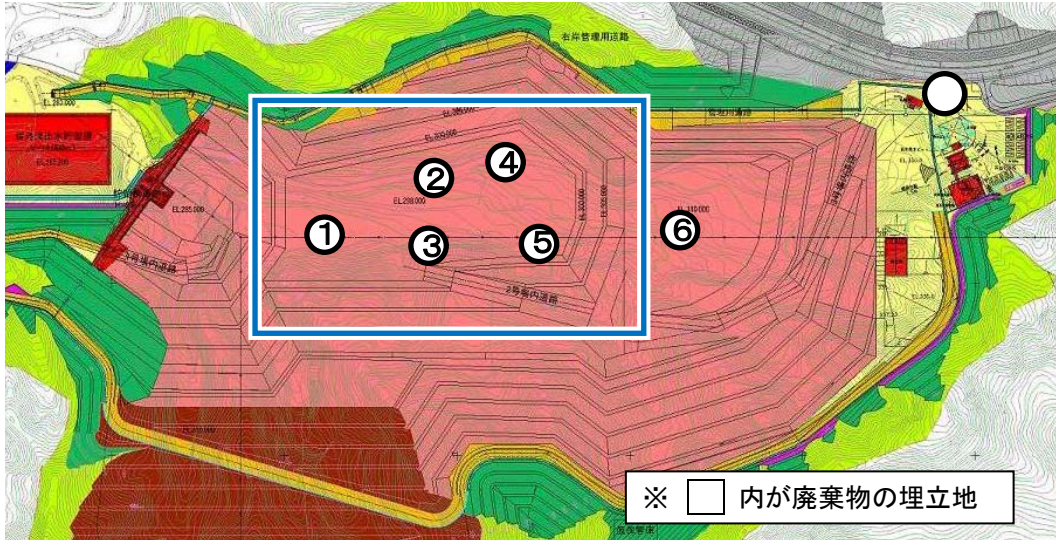
放射線の自主測定結果について

1. 放射線測定機器

型式	TCS-171B (日立アロカメディカル(株))
測定線種	γ線
検出器	NaI(Tl)シンチレーション検出器



2. 測定地点



3. 測定方法

地面から1mの高さで測定。

公益社団法人日本アイソトープ協会発行の「空間線量測定マニュアル」に準じる。

4. 測定結果

自主測定した放射線(空間線量率)の測定結果は下記のとおり、0.06~0.09 $\mu\text{Sv/h}$ と大きな変動もなく、特に問題ありませんでした。

(単位: $\mu\text{Sv/h}$)

測定地点 \ 測定日	H26.1.31	H26.3.17	H23.9.29 からの測定値
クリーンセンター滋賀敷地境界	0.07	0.07	0.07 ~ 0.08
埋立処分場内①	0.07	0.07	0.07 ~ 0.09
埋立処分場内②	0.07	0.07	0.06 ~ 0.09
埋立処分場内③	0.08	0.08	0.07 ~ 0.08
埋立処分場内④	0.06	0.06	0.06 ~ 0.09
埋立処分場内⑤	0.09	0.09	0.07 ~ 0.09
埋立処分場内⑥	0.08	0.08	0.07 ~ 0.08
里山かむら交流館	—	0.07	0.07 ~ 0.08
土山地域市民センター	—	0.07	0.07 ~ 0.08
甲賀大原地域市民センター	—	0.07	0.07 ~ 0.08

(参考)

・0.057~0.087 $\mu\text{Sv/h}$ (平均 0.069 $\mu\text{Sv/h}$)

H26.2.13 から H26.3.15 までの県甲賀保健所での測定結果
(原子力規制委員会 HP より)