

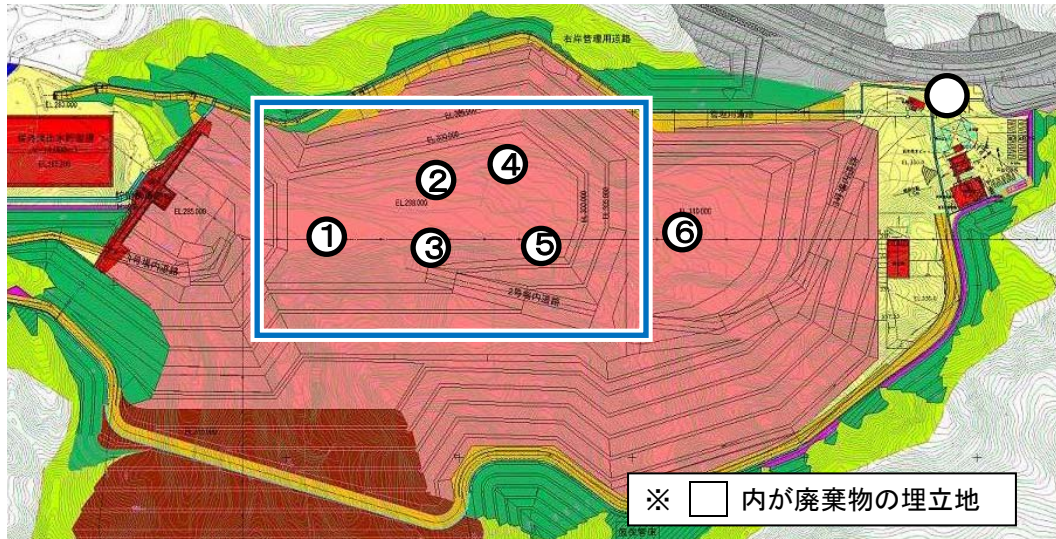
## 放射線の自主測定結果について

## 1. 放射線測定機器

型式	TCS-171B (日立アロカメディカル(株))
測定線種	$\gamma$ 線
検出器	NaI(Ti)シンチレーション検出器



## 2. 測定地点



## 3. 測定方法

地面から1mの高さで測定。

公益社団法人日本アイソトープ協会発行の「空間線量測定マニュアル」に準じる。

## 4. 測定結果

自主測定した放射線(空間線量率)の測定結果は下記のとおり、0.07~0.08  $\mu$ Sv/h と大きな変動もなく、特に問題ありませんでした。

(単位:  $\mu$ Sv/h)

測定地点 \ 測定日	H25.9.11	H25.11.22	H23.9.29 からの測定値
クリーンセンター滋賀敷地境界	0.07	0.08	0.07 ~ 0.08
埋立処分場内①	0.08	0.08	0.07 ~ 0.09
埋立処分場内②	0.08	0.07	0.06 ~ 0.09
埋立処分場内③	0.08	0.08	0.07 ~ 0.08
埋立処分場内④	0.07	0.07	0.06 ~ 0.09
埋立処分場内⑤	0.07	0.08	0.07 ~ 0.08
埋立処分場内⑥	0.08	0.08	0.07 ~ 0.08
里山かむら交流館	0.07	—	0.07 ~ 0.08
土山地域市民センター	0.07	—	0.07 ~ 0.08
甲賀大原地域市民センター	0.08	—	0.07 ~ 0.08

(参考)

・0.069~0.082  $\mu$ Sv/h

H25.10.30 から H25.11.29 までの県甲賀保健所での測定結果  
(原子力規制委員会 HP より)